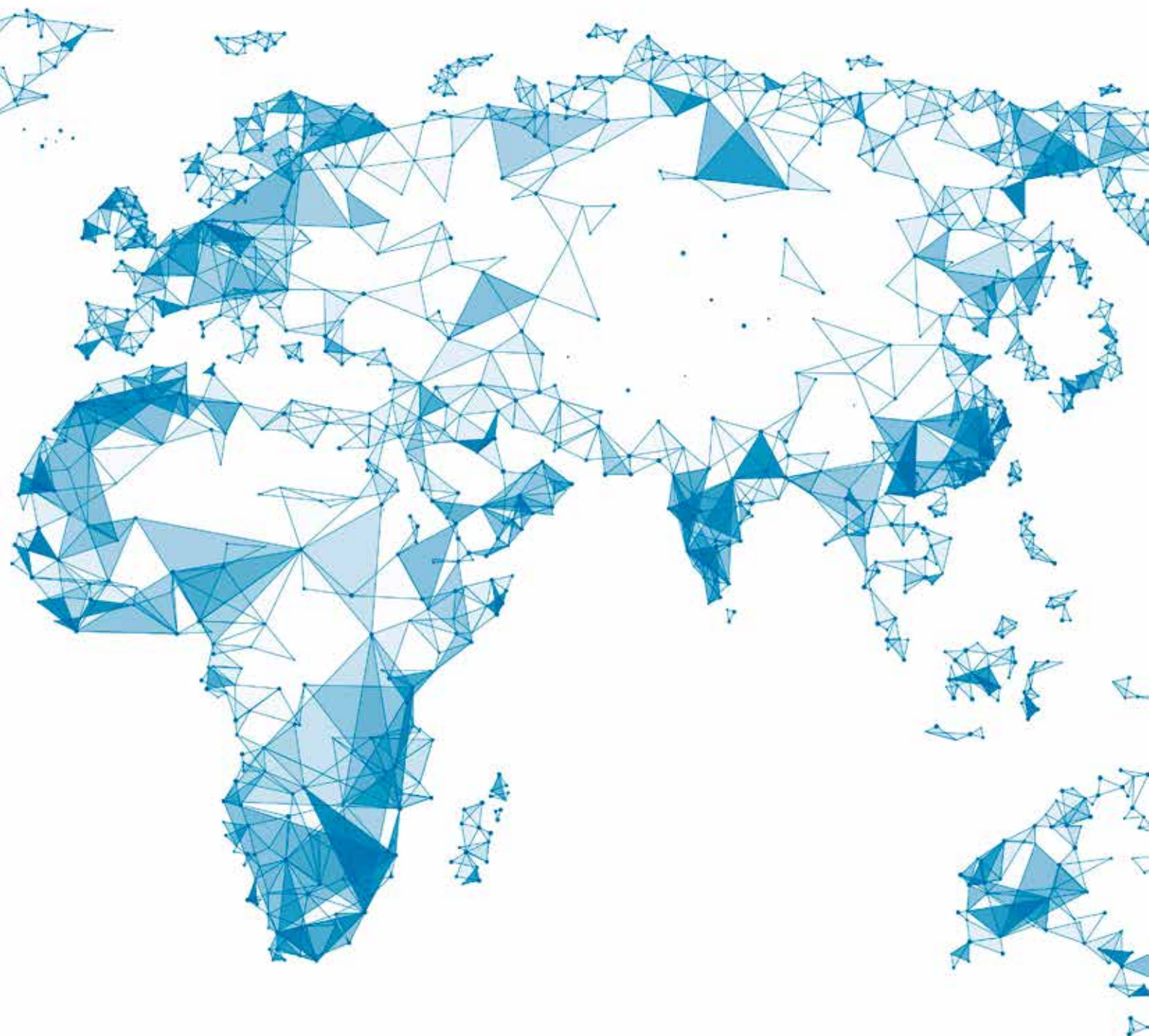


---

---

# Rapport Annuel 2016





---

## SOMMAIRE

---

<b>SOMMAIRE</b>	page 3
<b>HISTORIQUE</b>	
GROUPE SOGAFRIC EN BREF	page 4 et 5
PÉRIMÈTRE JURIDIQUE ET SECTEURS D'INTERVENTION	page 6 et 7
<b>ÉTATS FINANCIERS DE SOGAFRIC HOLDING</b>	
BILANS PLURIANNUELS CONSOLIDÉS	page 8
COMPTES D'EXPLOITATION PLURIANNUELS CONSOLIDÉS	page 9
<b>PANORAMA DU GROUPE SOGAFRIC</b>	
SYNTHÈSE DES PRINCIPALES DONNÉES CONSOLIDÉES	page 10
DONNÉES GLOBALES	page 11
DONNÉES SOCIALES PÉRIMÈTRE GÉRÉ	page 12 à 15
ÉVOLUTION DES EFFECTIFS PÉRIMÈTRE GÉRÉ	page 16
FORMATIONS PÉRIMÈTRE GÉRÉ	page 17

## HISTORIQUE

## GROUPE SOGAFRIC EN BREF

Le GROUPE SOGAFRIC est aujourd'hui l'un des tout premiers opérateurs industriels et commerciaux du Gabon et une société de participations internationales diversifiées dans le commerce, l'industrie, les prestations de service, la finance et l'immobilier.

### Année de création

1957

### Adresse

Avenue du Marquis de Compiègne  
Libreville – Gabon  
B.P. 613

### Conseil d'Administration

M. Christian KERANGALL, Président du Conseil d'Administration  
Mme Martine GOMEZ, Directeur Général  
Mlle Olivia GOMEZ, Administrateur  
M. Robert BOUTONNET, Administrateur  
M. Romain BOUTONNET, Administrateur  
M. Boris KERANGALL, Administrateur  
M. Christian RENOUX, Administrateur  
M. Marc Alexandre RENOUX, Administrateur

### Commissaire aux comptes

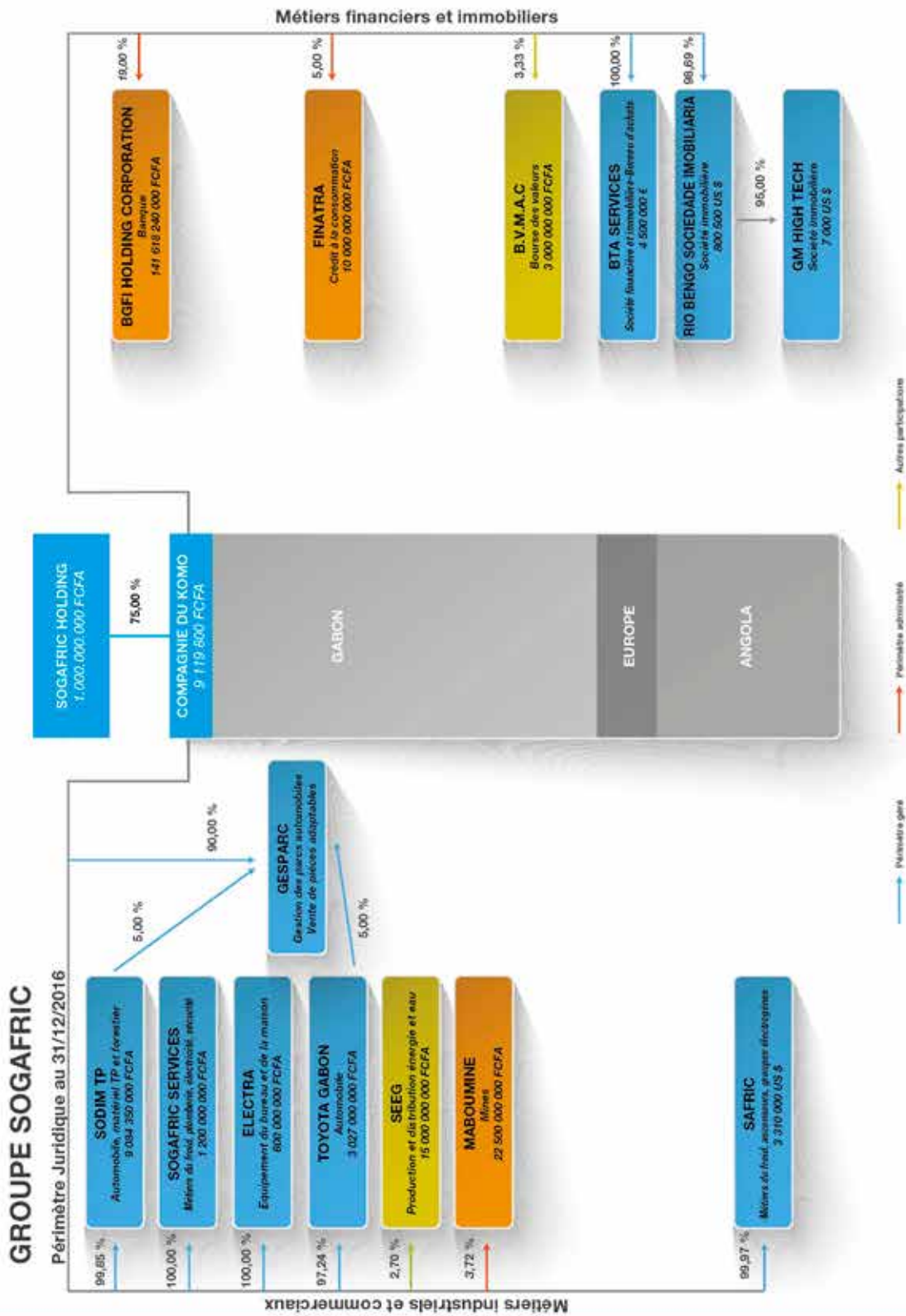
DELOITTE TOUCHE TOHMATSU  
BP. 4660 – Libreville – Gabon

## HISTORIQUE

### GROUPE SOGAFRIC EN BREF

1957	Création à Port-Gentil (Gabon) des Établissements Boutonnet et Cie.	GABON
1966	Création à Libreville de la société SOGAFRIC par Robert Boutonnet	GABON
1973	Création de SODIM TP (automobile et engins TP et forestiers)	GABON
1982	Nouvelle architecture du Groupe conduisant à la naissance de : SOGAFRIC SERVICES (activités froid, plomberie, électricité et sécurité, climatisation, équipement de collectivités, froid industriel et commercial électricité basse tension, sécurité) ELECTRA (équipement du bureau et de la maison)	GABON
1995	Création de la Compagnie du Komo Rachat de SCOA-Gabon (devenue Toyota Gabon) Prise de participations dans Paribas Gabon (actuel Groupe BGFIBank)	GABON GABON, GABON, CONGO, GUINEE EQUATORIALE, MADAGASCAR, FRANCE, RDC, CAMEROUN, BENIN, COTE D'IVOIRE, SAO TOME PRINCIPE ET SÉNÉGAL
1996	Création de BGFIBANK	GABON
1997	Rachat de l'ensemble des sociétés du Groupe SOGAFRIC par la Compagnie du Komo : SODIM TP SOGAFRIC SERVICES SOGI ELECTRA TOYOTA GABON Prise de participations dans la SEEG (énergie et eau)	GABON
1998	Constitution du G.I.E. GESPARC	GABON
2001	Création de Rio Bengo Sociedade Imobiliaria (immobilier) Rachat de : SAFRIC (activités de négoce et de prestations de services) SFT (participations financières et immobilières)	ANGOLA ANGOLA FRANCE
2003	Prise de participations dans la BVMAC (bourse)	GABON
2004	Création de Sogafric Holding	GABON
2005	Prise de participations dans MABOUMINE (mines)	GABON
2007	Prise de participations dans AFSA (immobilier)	ANGOLA
2008	Fusion de BTA SERVICES et SFT	FRANCE
2009	GM HIGH TECH (immobilier)	ANGOLA
2015	Fusion absorption de SOGI par SODIM TP	GABON

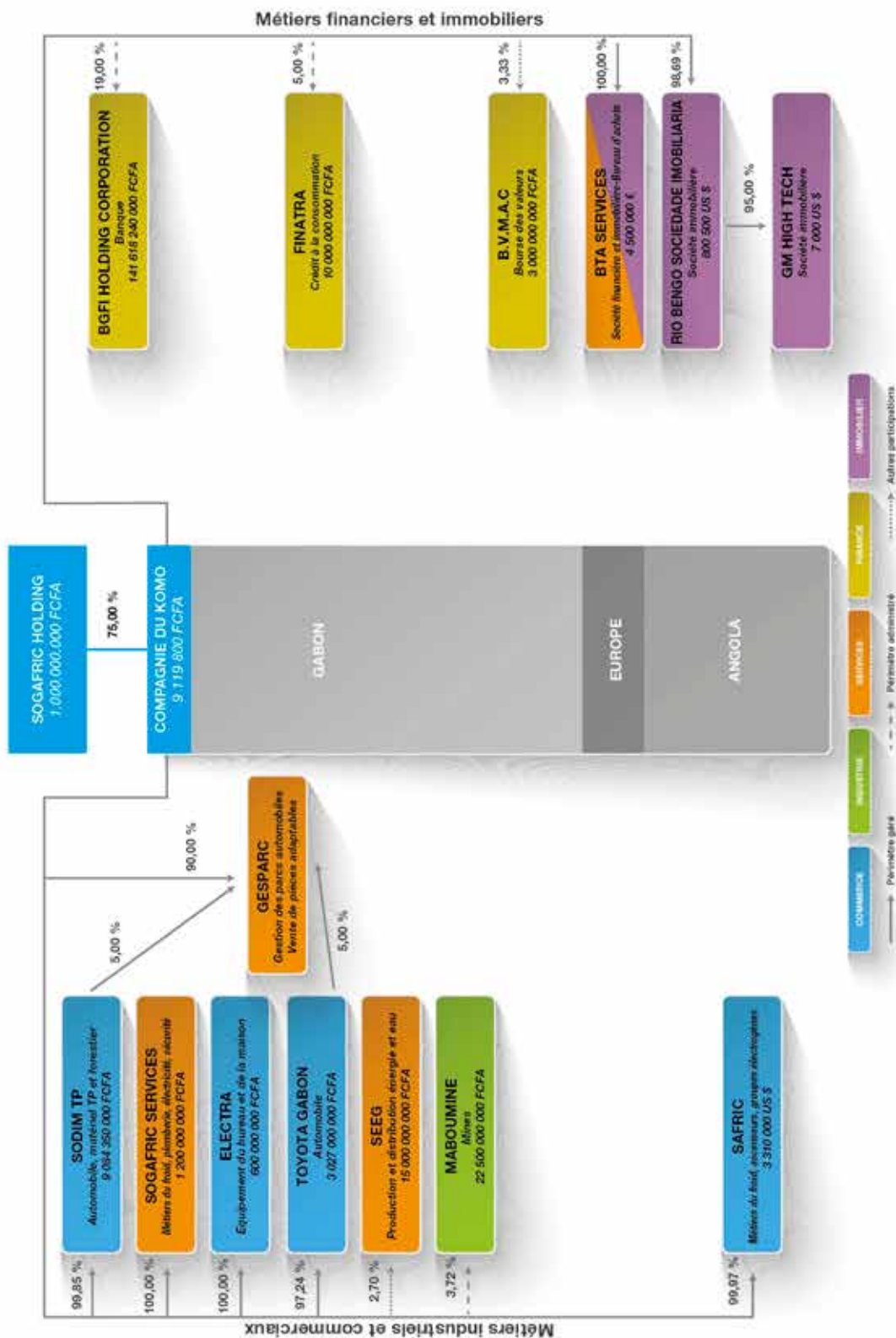
## PÉRIMÈTRE JURIDIQUE AU 31/12/2016



## SECTEURS D'INTERVENTION AU 31/12/2016

### GROUPE SOGAFRIC

Secteurs d'intervention au 31/12/2016



# ÉTATS FINANCIERS

## BILANS PLURIANNUELS CONSOLIDÉS\*

<i>en milliards de FCFA</i>	2015	2016	<i>en milliards de FCFA</i>	2015	2016
<b>ACTIF</b>			<b>PASSIF</b>		
immobilisations incorporelles	1,6	2,1	Capital mère	1,0	1,0
Amortissements	(1,0)	(1,0)	Réserves consolidées Part du Groupe	58,3	55,0
<b>Immobilisations incorporelles nettes</b>	<b>0,6</b>	<b>1,0</b>	Résultat Part du Groupe	8,6	(3,9)
			<i>Dont résultat net du périmètre géré</i>	<i>4,0</i>	<i>4,4</i>
Immobilisations brutes	59,1	61,3	<i>Dont résultat net du périmètre administré</i>	<i>4,8</i>	<i>4,4</i>
Amortissements	(36,4)	(38,9)	<i>Dont résultat H.A.O. sur périmètre administré</i>	<i>0,0</i>	<i>(12,7)</i>
<b>Immobilisations corporelles nettes</b>	<b>22,8</b>	<b>22,4</b>	<b>Fonds propres Consolidés Part du Groupe</b>	<b>67,9</b>	<b>52,1</b>
			Fonds Propres Consolidés Part des Minoritaires	21,7	14,0
Titres en équivalence	74,7	0,0	Emprunts et dettes financières > 1 an	25,3	16,0
Ecarts d'acquisition	0,0	0,0	Autres ressources assimilées > 1 an	0,9	1,0
Autres immobilisations financières	5,3	52,7			
<b>Immobilisations financières</b>	<b>80,0</b>	<b>52,7</b>	<b>Dettes long et moyen terme</b>	<b>26,2</b>	<b>16,9</b>
<b>TOTAL IMMOBILISATIONS</b>	<b>103,4</b>	<b>76,1</b>	<b>TOTAL CAPITAUX PERMANENTS</b>	<b>115,7</b>	<b>83,1</b>
Stocks	28,5	21,0	Provisions	7,9	7,9
Clients	17,1	14,3			
Autres créances	7,8	5,9	Dettes exigibles à court terme	25,4	27,1
<b>ACTIF CIRCULANT</b>	<b>53,4</b>	<b>41,2</b>			
			Dettes financières à court terme	16,9	12,7
Trésorerie active	9,2	13,5			
<b>TOTAL BILAN</b>	<b>166,0</b>	<b>130,8</b>	<b>TOTAL BILAN</b>	<b>166,0</b>	<b>130,8</b>



## COMPTES D'EXPLOITATION PLURIANNUELS CONSOLIDÉS\*

<i>en milliards de FCFA</i>	2015	2016
<b>Chiffre d'affaires</b>	<b>98,9</b>	<b>91,0</b>
Achats et variations de stock	-58,8	-55,3
<b>Marge brute</b>	<b>40,1</b>	<b>35,7</b>
Frais de personnel	-10,8	-9,8
Autres produits et charges d'exploitation	-12,6	-7,7
Dotation nette aux amortissements et provisions	-5,4	-5,8
<b>Résultat d'exploitation</b>	<b>11,3</b>	<b>12,5</b>
Résultat financier	-4,2	-3,3
Impôt sur les sociétés	-1,8	-3,4
<b>Résultat net du périmètre géré</b>	<b>5,3</b>	<b>5,9</b>
Résultat des sociétés mises en équivalence	6,4	5,9
Résultat H.A.O. sur cession de titres mis en équivalence	0,0	-16,9
<b>Résultat net consolidé</b>	<b>11,6</b>	<b>-5,1</b>
Part du Groupe	8,6	-3,9
Interêts minoritaires	3,1	-1,2
<b>Cash flow consolidé périmètre géré</b>	<b>10,7</b>	<b>11,7</b>

SYNTHÈSE DES PRINCIPALES DONNÉES CONSOLIDÉES

# PANORAMA

**Synthèse des principales données consolidées\***  
(Périmètre global, Afrique et Europe)

	2015	2016
<b>Chiffre d'affaires</b>	98,9	91,0
<b>Marge brute</b>	40,1	35,7
<b>Résultat d'exploitation</b>	11,3	12,5
<b>Résultat net du périmètre géré</b>	5,3	5,9
<b>Résultat net du périmètre administré</b>	6,4	5,9
<b>Résultat H.A.O. sur périmètre administré</b>	0,0	-16,9
<b>Cash flow consolidé du périmètre géré</b>	10,7	11,7
<b>Frais de personnel</b>	10,8	9,8
<b>Impôts et taxes</b>	1,8	3,4
<b>Investissements</b>	8,7	8,6

Société : SOGAFRIC HOLDING / Activité : Holding  
\*Méthode de consolidation - Acte Uniforme OHADA  
en milliards de FCFA

PANORAMA

DONNÉES GLOBALES

CHIFFRE D'AFFAIRES



CHIFFRES D'AFFAIRES

milliards de FCFA

2014	120,2
2015	98,9
2016	91,0

CASH FLOW CONSOLIDÉ



CASH FLOW CONSOLIDÉ

milliards de FCFA

2014	29,8
2015	10,7
2016	11,7

RÉSULTAT NET CONSOLIDÉ - PART DU GROUPE



RÉSULTAT NET

milliards de FCFA

2014	13,4
2015	8,6
2016	-3,9

FONDS PROPRES CONSOLIDÉS - PART DU GROUPE



FONDS PROPRES CONSOLIDÉS

milliards de FCFA

2014	67,6
2015	67,9
2016	52,1

**91,0 Milliards**  
de chiffres d'affaires en 2016

**-3,9 Milliards**  
de résultat net - Part du groupe

**11,7 Milliards**  
de cash flow

**52,1 Milliards**  
de fonds propres consolidés - Part du groupe

PANORAMA GABON

**DONNÉES SOCIALES PÉRIMÈTRE GÉRÉ**

(en millions de FCFA)



Société : SODIM TP / Activités : Concessionnaire automobile, Groupes Électrogènes, Engins travaux publics, industriels, miniers et forestiers, Pièces détachées, Ateliers /

Données sociales	2014	2015	2016
Chiffre d'affaires	43 619	35 248	30 235
Résultat net	1 805	(448)	617
Cash flow	2 791	(791)	914
Effectifs	176	177	144

Société : SOGAFRIC SERVICES / Activités : Froid, Plomberie, Electricité, Climatisation, Equipement de collectivités, Froid industriel et commercial, Electricité basse tension, Sécurité /

Données sociales	2014	2015	2016
Chiffre d'affaires	12 446	12 808	11 799
Résultat net	(211)	423	120
Cash flow	585	(97)	432
Effectifs	323	301	265

Société : ELECTRA / Activités : Matériel de bureau, Matériel bureautique, Reprographie, Mobilier d'habitation, Arts de la table, Décoration /

Données sociales	2014	2015	2016
Chiffre d'affaires	6 645	4 878	4 454
Résultat net	(0)	(176)	41
Cash flow	140	87	389
Effectifs	71	68	47

## PANORAMA GABON

# DONNÉES SOCIALES PÉRIMÈTRE GÉRÉ

(en millions de FCFA)



Société : TOYOTA GABON / Activités : Concessionnaire automobile, Pièces détachées, Ateliers /

Données sociales	2014	2015	2016
Chiffre d'affaires	40 337	32 515	34 935
Résultat net	7 344	4 888	3 605
Cash flow	7 113	3 458	3 787
Effectifs	98	92	85

Société : GESPARC / Activités : Location de flotte de véhicules longue et courte durée, Bosch car services, Pièces adaptables, Atelier carrosserie, Injection diesel, Représentant des marques TOYOTA GABON et SODIM TP à Port-Gentil et Franceville /

Données sociales	2014	2015	2016
Chiffre d'affaires	26 614	21 116	19 942
Résultat net	4 285	3 599	3 488
Cash flow	10 500	9 556	9 110
Effectifs	181	181	156

PANORAMA GABON

**DONNÉES SOCIALES PÉRIMÈTRE GÉRÉ**

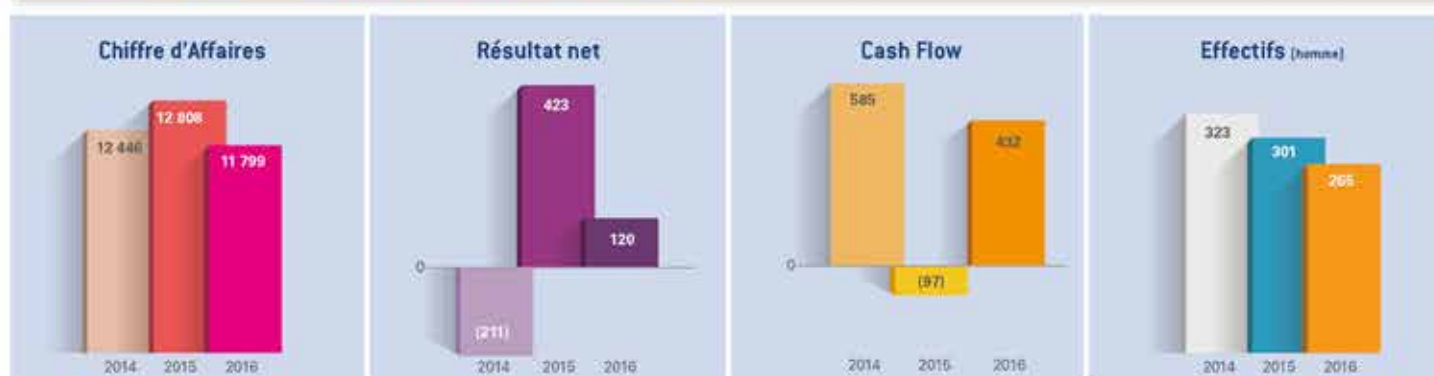
(en millions de FCFA)



Société : SODIM TP / Activités : Concessionnaire automobile, Groupes Électrogènes, Engins travaux publics, industriels, miniers et forestiers, Pièces détachées, Ateliers /



Société : SOGAFRIC SERVICES / Activités : Froid, Plomberie, Electricité, Climatisation, Equipement de collectivités, Froid industriel et commercial, Electricité basse tension, Sécurité /



Société : ELECTRA / Activités : Matériel de bureau, Matériel bureautique, Reprographie, Mobilier d'habitation, Arts de la table, Décoration /



PANORAMA GABON

DONNÉES SOCIALES **PÉRIMÈTRE GÉRÉ**

(en millions de FCFA)



Société : TOYOTA GABON / Activités : Concessionnaire automobile, Pièces détachées, Ateliers /



Société : GESPARC / Activités : Location de flotte de véhicules longue et courte durée, Bosch car services, Pièces adaptables, Atelier carrosserie, Injection diesel, Représentant des marques TOYOTA GABON et SODIM TP à Port-Gentil et Franceville /



PANORAMA GABON - ANGOLA - FRANCE

ÉVOLUTION DES EFFECTIFS / **PÉRIMÈTRE GÉRÉ**

**Effectifs 2014**



1023

**Effectifs 2015**



871

**Effectifs 2016**



730



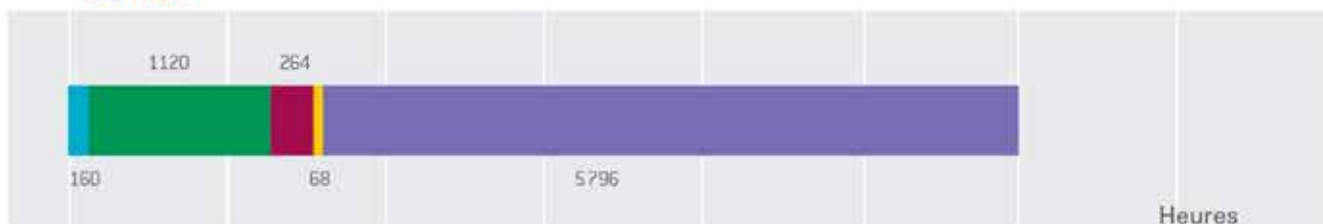


PANORAMA GABON - ANGOLA - FRANCE

FORMATIONS / **PÉRIMÈTRE GÉRÉ**

	2014	2015	2016
BUREAUTIQUE & INFORMATIQUE	160	402	470
COMMERCIALE	1 120	0	776
FOURNISSEURS	264	886	656
LINGUISTIQUE	0	0	190
RH/MANAGEMENT	68	400	394
TECHNIQUE	5 796	3 644	4 463
<b>TOTAL heures de formation</b>	<b>7 408</b>	<b>5 332</b>	<b>6 949</b>

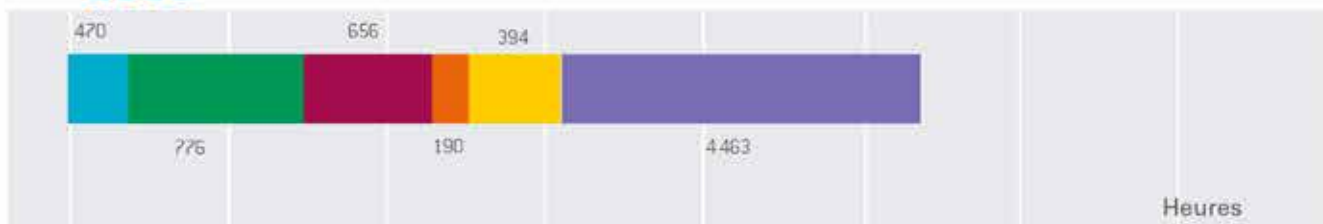
**2014**



**2015**



**2016**







SOGAFRIC HOLDING

BP : 613 - LIBREVILLE  
Tél.: (241) 07 99 91 25

E-mail : [direction.sogafric@groupesogafric.com](mailto:direction.sogafric@groupesogafric.com)

