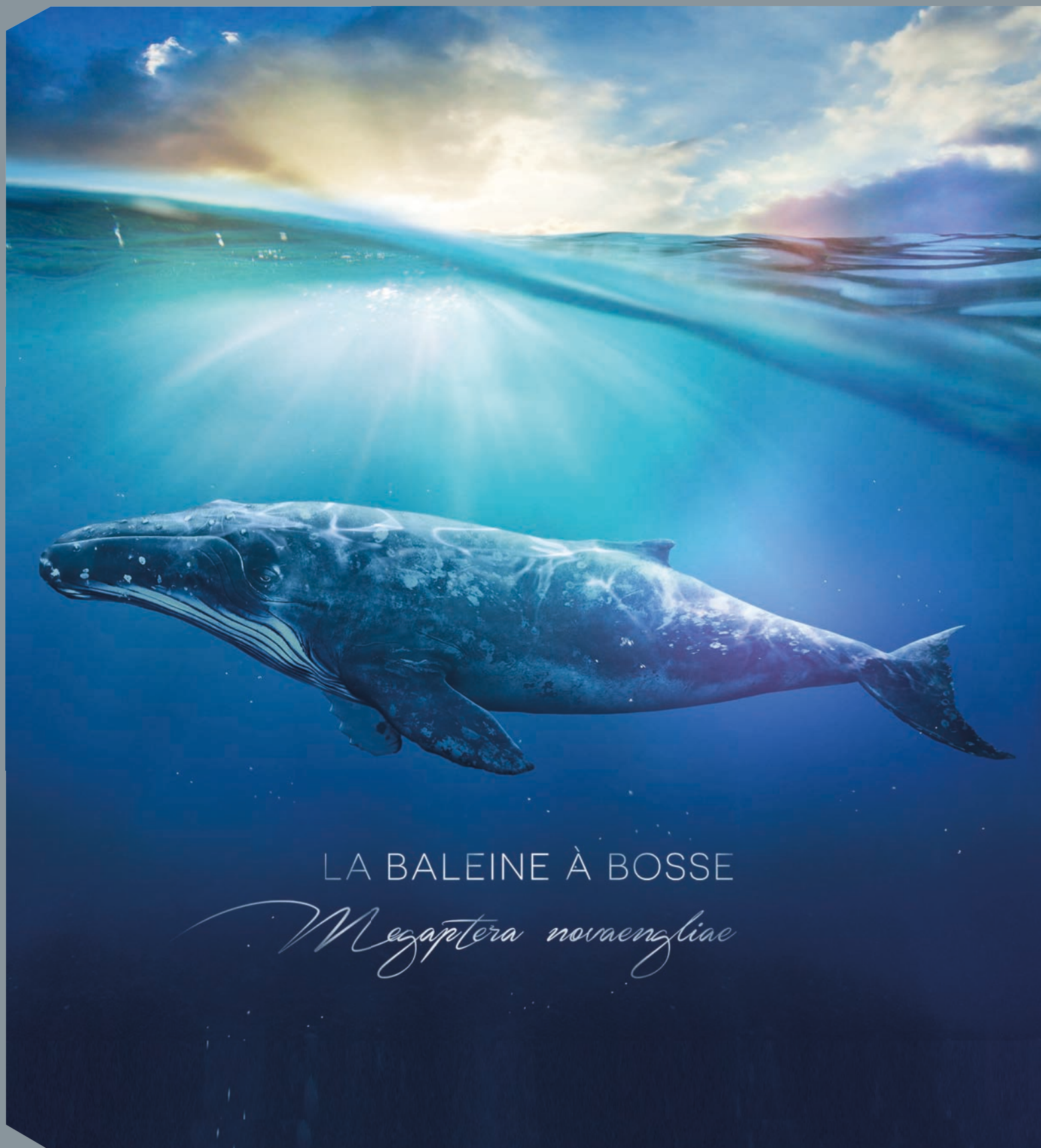


N° 45

JUIN
2017

Nous construisons l'avenir
Ensemble



LA BALEINE À BOSSE

Megaptera novaeangliae

SOMMAIRE - ÉDITO

DES MÉTIERS ET DES HOMMES

Mouvements du personnel
Formations au 1^{er} semestre 2017

JEU

Mots mêlés

LE GROUPE EN CHIFFRES

Bilan social au 31/12/2016
Nombre total d'heures par type de formation
Résultats au 31/12/2016
En direct du marché automobile
Périmètre juridique au 31/12/2016
Secteurs d'intervention au 31/12/2016

TOUT LE MONDE EN PARLE

GROUPE SOGAFRIC : Célébrons les noces de diamant du GROUPE SOGAFRIC - SOGAFRIC SERVICES et SODIM TP font un audit pour SBL - Pour une meilleure communication en interne

SODIM TP : Komatsu forme les équipes de ROUGIER - Le RENAULT Koleos est arrivé au Gabon - MAN 40 400 : un grumier digne de ce nom - Visite du Directeur KOMATSU Afrique et Moyen-Orient - Le Montblanc est à l'eau ! - Marché automobile : RENAULT passe de la huitième à la troisième place

SOGAFRIC SERVICES : Un showroom flambant neuf et fonctionnel - Écologique, autonome et puissant : conteneurs frigorifiques de dernière génération. Oui aux cuisineries contemporaines - Nouveau : onduleur MODULYS

ELECTRA TOUT POUR LA MAISON : Salon du meuble de Milan 2017 : ELECTRA y était - Des commerciaux toujours plus affûtés - La mairie de Libreville fait confiance à Electra

ELECTRA TOUT POUR LE BUREAU : ELECTRA en Belgique ! - Des impressions extra-larges : les imprimantes MUTOH débarquent chez ELECTRA
TOYOTA GABON : Le trophée HINO : HINO Japon récompense TOYOTA GABON - Un nouveau contrat pour TOYOTA GABON - MOUNTAIN TOP Roll : nouveau rollcover pour TOYOTA Hilux - Contrats d'entretien : ayez le bon réflexe ! - Top 3 des TOYOTA les plus vendues, une idée ?

GESPARC : Cure de jouvence pour l'atelier à Port-Gentil - C'est signé entre OILYBIA et GESPARC ! - TOTAL Marketing renouvelle sa confiance - En formation ROBERLO ! - Service HUAWAI, vous connaissez ? - Les batteries YUASA, la qualité nipponne en tête position - GESPARC, toujours leader de la location courte et longue durée

À L'AFFICHE

GROUPE SOGAFRIC : Réservez en ligne votre rendez-vous atelier

SODIM TP : Les MAZDA en fête - ISUZU D-Max - À chacun sa fonction avec JMC - Le RENAULT Koleos en haut d'affiche

SOGAFRIC SERVICES : Encouragez la fraîcheur - Des prix réduits sur la gamme froid

ELECTRA TOUT POUR LA MAISON : Déstockage - Du nouveau à la maison - ELECTRA ou le secret d'une cuisine réussie !

ELECTRA TOUT POUR LE BUREAU : La multimédia accessible à tous - XEROX : transformez votre façon de travailler - Trouvez du mobilier de bureau à votre image

TOYOTA GABON : Balle au centre et 5-0 pour TOYOTA GABON - Dites non à la contrefaçon ! - Piqûres de rappel pour la sécurité - Les pièces détachées TOYOTA GABON, une évidence - RAV4 Affirmez votre caractère - Ayez le réflexe contrat d'entretien ! - Accédez à l'élégance

GESPARC : L'indétrônable leader au Gabon - La qualité GESPARC Pièces Adaptables au rendez-vous

L'ESPACE PIXEL

SODIM TP : Saint-Valentin - La journée internationale des droits de la femme - Le poisson d'avril - La journée nationale de la femme gabonaise - Pâques - La fête du travail - La fête des mères - Semaine de l'environnement - Fête des pères

SOGAFRIC SERVICES : Saint-Valentin - La journée internationale des droits de la femme - Le poisson d'avril - La journée nationale de la femme gabonaise - Pâques - La fête du travail - La fête des mères - Semaine de l'environnement - Fête des pères

ELECTRA : Saint-Valentin - La journée internationale des droits de la femme - La journée nationale de la femme gabonaise - La fête des mères - Fête des pères

TOYOTA GABON : Saint-Valentin - Le poisson d'avril - Pâques - La fête du travail - La fête des mères - Fête des pères

GESPARC : Saint-Valentin - La journée internationale des droits de la femme - Le poisson d'avril - La journée nationale de la femme gabonaise - Pâques - La fête du travail - La fête des mères - Fête des pères

PRIORITÉ SANTÉ

La Trypanosomiase africaine (ou maladie du sommeil)

GABON DÉCOUVERTE

La baleine à bosse

P. 2-3

P. 4-7

P. 7

P. 8-13

P. 14-21

P. 22-26

P. 26-27

P. 28-29

P. 30-31

ÉDITO

GARDONS CONFIANCE

Ces trois dernières années, nous avons dû fortement nous adapter aux nouveaux paramètres économiques et il est indéniable que l'engagement et la détermination des SOGAFRICAINS ont été fondamentaux pendant cette période.

Le cycle conjoncturel actuel, caractérisé par :

- le prix des matières premières qui ne retrouve pas un niveau satisfaisant ;
- la lenteur des ajustements pourtant nécessaires ;
- un climat des affaires difficile ;
- la vulnérabilité relative à la dette et aux tensions budgétaires ;
- la fragilité des monnaies ;
- l'intensification de l'impact sur le secteur privé

laisse présager des perspectives de croissance en demi-teinte, tout au moins à court terme.

Malgré tout, dans ce contexte délicat, nous gardons confiance et restons optimistes quant aux paramètres économiques à moyen terme.

Ainsi, notre Groupe garde le Cap, reste Confiant et Crédible :

- en renforçant son esprit d'entreprise ;
- en améliorant sa productivité ;
- en affermissant sa gestion ;
- en recherchant de nouveaux pôles de croissance.

« On a plus de croyance à 60 ans qu'à 6 ans car on a de la mémoire »
Alain SOTTO

Romain BOUTONNET
Président Directeur Général

▶ ▶ ▶ FORMATIONS 1ER SEMESTRE 2017 (JANVIER - JUIN)

▶ FORMATION RH MANAGEMENT

Nombre d'heures : 175 heures
 Formateur : DISCOVERY
 Dates : Du 09 au 16/01/2017
 Lieu : Centre Boutonnet-Brenac
 Thème : AX PAIE - Recette Go Live
 Participants : 13 Participants (GROUPE SOGAFRIC)
 THOMAS Philippe, CASTAGNE Didier, MBA BEKALE John Doris Sandra, N'NEGUE WAFO Nina Armelle (SODIM TP), IBARS Jean-François, AGAYA RETENO Yannick Rachid, AVOM'OBAME Ella (SOGAFRIC SERVICES), NDO EDOU Julia, CHANGO Lucie (ELECTRA), OZENGA Jean-Jacques, KOUNDE Iré Jean-Paul (GESPARC), LE VAILLANT Sandrine Anny-Lise (KOMO GESTION GROUPE)

▶ FORMATION RH TECHNIQUE

Nombre d'heures : 200 heures
 Formateur : MITSUBISHI
 Dates : Du 06 au 07/03/2017
 Lieu : Centre Boutonnet-Brenac
 Thème : Mise en service et dépannage DRV
 Participants : 25 Participants (SOGAFRIC SERVICES)
 GAUTHIER Eric, NGANDJI Christian, ABASSI Alimi, COCHET Christian, NGOMA DOMBELE Ferdinand, MBIA Wilfried, TCHOUTIN Bernard, TCHIKAYA Wilfried, OTSOBOGHO Babylas, MANDJONGHO Hervé Bedel, MAVOUNGOU MOLOU Maxime, FAUSTHER Jean, MOMBÉY Patrick, MBANA Casimir, MOUTOU Paul, MINTSA Jean Cyrille, EKOGA ONDO Aristide, BOULONDO LEGALA Ismael, ANTOINE Frédéric, MOUSSAVOU DJIPKAM Michel, AWANHET Francis Désiré, ELIBIYO'O Stéphane, HOAREAU Thierry, SROUJI Eric, COLLIN Patrice

▶ FORMATION FOURNISSEUR

Nombre d'heures : 64 heures
 Formateur : HINO
 Dates : Du 11 au 24/02/2017
 Lieu : TOKYO (JAPON)
 Thème : Service Manager Training
 Participant : DELPHINE Meddie (TOYOTA GABON)

▶ FORMATION TECHNIQUE

Nombre d'heures : 456 heures
 Formateur : APAVE
 Dates : Du 13 au 22/03/2017
 Lieu : Centre Boutonnet-Brenac
 Thème : CACES (conduite chariot élévateur)
 Participants : 13 Participants (GROUPE SOGAFRIC)
 BABELA Albin Cédric, BEKOURE MBIRA Pascal, MALALOU Armand, TSINDI Guy, LEBOMO Vivien, MEZUI BEKALE Augustin Loïc, MBERAH Moïse Dieudonné, OBIANG ONDO Léonide, KINDOU Brice (SODIM TP), MORNA Stéphane, AWAR Assad Claude Darrel, LIKE MICHELOT Yves (TOYOTA GABON), ONDO ALLOU Jean Bosco (GESPARC)

▶ FORMATION SÉCURITÉ-SECOURISME

Nombre d'heures : 288 heures
 Formateur : CROIX ROUGE
 Dates : Du 15 au 22/05/2017
 Lieu : Centre Boutonnet-Brenac
 Thème : Secourisme référents
 Participants : 36 Participants (GROUPE SOGAFRIC)
 EBANG EDZO Bienvenu, GNOUNDOU Gaston, MOUNDOUNGA Philippe, NKYE-MEBYAME Laurent Michel, LEMBOUMBA ONDOUNGA Guy Léonel (SODIM TP), BEKA-BE-NZE Jean Félix Lafont, EKOGA ONDO Aristide, LOBA Sylvère, MOUSSAVOU Bertrand Robert, PLOTON Frédéric, ELIBIYO'O Stéphane, EPEMBA Daniel, TCHOUTIN Bernard, SADE-KOFFI Alban, BIPANDA Lionel, MEMBONG-NSAME Charles, IDJAVY LASSENY Abibe Aimery, KOMBILA Dikenane (SOGAFRIC SERVICES), BIYO'O BI ASSOUMOU Edouard Maixent, IYEMBE NDJENOGHO Rodolphe Martial, NDAMBI Karl, NOUHANDO Michel, MBOUMBA MBOUMBA Dalvy (ELECTRA), BEDJABAGA Romain Roussel, LIYAMA MANGOMBIT Hugues Valaire, MBINA Brice Herman, PAMBOU Jos Arnaud, NTOCHORERE Guelson P. Anicet, BITEGHE Chryss Michel (TOYOTA GABON), NGOMO NDONG Michel Nathaniël, DJAGHA Serge Raymond, MBOUSSO, NGUIMBI Jean Denis, IBALA Aimé Serge (GESPARC), N'GOWET Jean Karl Junior, NKOMA Kévin (KOMO GESTION GROUPE)

▶ FORMATION FOURNISSEUR

Nombre d'heures : 24 heures
 Formateur : ARTE DESIGN
 Date : Le 24/02/2017
 Lieu : ELECTRA
 Thème : Technique sur les produits
 Participants : 3 Participants (ELECTRA)
 ESSOUGHE ep. MBAMA Vanessa, NEGHE Bernisse, NDIMBOU Aline

▶ FORMATION FOURNISSEUR

Nombre d'heures : 6 heures
 Formateur : SEDIOLITI
 Date : Le 31/03/2017
 Lieu : ELECTRA
 Thèmes : Techniques + nouveautés sur les fauteuils
 Participants : 2 Participants (ELECTRA)
 ESSOUGHE ep. MBAMA Vanessa, HIRSCHFELD ep. SEVESTRE Claudia

▶ FORMATION FOURNISSEUR

Nombre d'heures : 8 heures
 Formateur : CRIOM
 Date : Le 21/03/2017
 Lieu : ELECTRA
 Thèmes : Techniques + nouveautés sur les produits de DOIMO, MÉDARD DE NOBLA, COUSON, CHEF ET SOMMELIER
 Participants : 4 Participants (ELECTRA)
 GOMEZ Olivia, IYEMBE NDJENOGHO Rodolphe, IVOLO Laika, ESSOUMEYO Linda

▶ FORMATION SÉCURITÉ

Nombre d'heures : 28 heures
 Formateur : TOYOTA GABON
 Date : Le 28/03/2017
 Lieu : TOYOTA GABON
 Thème : Kyken yochi training
 Participants : 28 Participants (TOYOTA GABON)
 ANGUILLET Martin, BIYOGO ESSONO Jean Francois, MOUSSONGO Ferdinand, BIYOGHE ESSONE Eric Franck, MOUCKETOU Jean Stanislas, NONO NATIEGUE Lonnie Junior, BINDJA Thony, NDJOUGA Roland Claude, MINTSA EYI Jean Constant, DHYNA DHYNA Fabrice, NZENGUE Steeve, KOUNGA Jean Paul, NDONG AYA MINKO Nicolas, MAMBOUNDOU Gilles, ELLA AYE'E Guy Roland, EDZANG EDOU Rodrigue, ASSAKY épse MBONGUE Audrey, ZOMAKANDO Parfait, ESSANGUI NGOMO Emmanuel, MEYE MENIE Prisca, BISSIELO Samuel, MAVIOGHA Gildas, OULOUGA MAYILA Didier, MBAZIE Marius, MBA ABOUROU Charles, BEKALE BIBANG Christian, IPOUNGOU Hugues

▶ FORMATION TECHNIQUE

Nombre d'heures : 15 heures
 Formateur : TOYOTA GABON
 Date : Le 16/03/2017
 Lieu : TOYOTA GABON
 Thème : Poids et capacité d'un véhicule
 Participants : 15 Participants (TOYOTA GABON)
 AKOUME NKOUMA Elisabeth, LAGOUCHE Virginie, MBOUNGUI née OYE Primes Cynthia, NGABA MIANDA Alexe Vanessa, NGOUA BOUROBOU Cyr, TAPOYO Carlos, ITSANA Béatrice, KOUMBA Lorry Chardin, MAKOSSO Christian, NGUEMA MEYO Jean Baptiste, ITALEN Rodolphe, NZANGOU Nina, NDAMA Angèle, NTOUTOUM John Nelson, ONOUNOU ZOUMBE Antoine

▶ FORMATION TECHNIQUE

Nombre d'heures : 278 heures
 Formateur : RENAISSANCE 2000
 Dates : Juin-Août 2017
 Lieu : Libreville
 Thème : Permis de conduire B et C/D
 Participants : 10 Participants (GROUPE SOGAFRIC)
 LIPANDJI TONDA Pascal, METOULE Georges, SABOUBANGA Raphael (SODIM TP), MINTSA EYI Jean-Constant, BEKALE BIBANG Christian, BISSIELO Samuel (TOYOTA GABON), MOUELE Dieudonné, ONDO ALLOU Jean Bosco, BOUSSENGUE Alain, GUILAGA IRANI Sam (GESPARC)

▶ FORMATION SÉCURITÉ

Nombre d'heures : 432 heures
 Formateur : INGENIOUS
 Dates : Du 27/04 au 04/05/2017
 Lieu : Port-Gentil
 Thème : Les risques électriques et les moyens de protection et de prévention
 Participants : 18 Participants (SOGAFRIC SERVICES)
 ENDAMA-NGUEMA Yves-Daniel, AKENDENGUE Serge, MANGANGOU NGANGA Pierre-Claver, NOMBO MAKAYA Igor, TSAMBA Pierre, NDINGA Fidèle, DIZAMBOU Pierre, LOUNDOU Eméric, TIMAMO KAKAPIN Cyrille Rmomé, IDJAVI LASSENY Abibe Aimery, AYANDJI NGUNDU Anouck Nahum, LEKOUMA LHIPPE Alain Ange, BIPANDA Lionnel, TSOUODOUOU Alain, ONDENOT YI MBOULET Jean Charly, NYANGUI Annie-Prudence, NDJA-ZAMBO Jean Yvon, MAKOSSO Nucia Verdali

► FORMATION INFORMATIQUE

Nombre d'heures : 48 heures
 Formateur : IT FORM
 Dates : Du 01 au 03/03/2017
 Lieu : Libreville
 Thème : Kaspersky EndPoint Security for Windows
 Participants : 2 Participants (KOMO GESTION GROUPE)
 MPENDAGA ep. WALKER Ericka, POATY Claude Bernard

► FORMATION FOURNISSEUR

Nombre d'heures : 18 heures
 Formateur : YUASA France
 Date : Le 01/02/2017
 Lieu : GESPARC
 Thème : Batteries auto/moto/loisirs YUASA
 Participants : 7 Participants (GESPARC)
 NGOMA BIVIKA Parfait, DOUMINGO BOULINGUI Stéphane, KOUMBA Patrick, EBONGUE MASSUKE Simon, BENDOME NYA N'NANG Kevin, ONDO ALLOU Jean BOSCO, MOUSSOUNDA

► FORMATION COMMERCIALE

Nombre d'heures : 9 heures
 Formateur : OUATTARA Martial/ MOORE EYA Aurore
 Dates : Du 15 au 23/02/2017
 Lieu : ELECTRA
 Thème : Vente gamme de produits Connect Key
 Participants : 3 Participants (ELECTRA)
 NTSAMA Jeannine, NTAHINTA Esperance MASSIMA Chantrel

► FORMATION INFORMATIQUE

Nombre d'heures : 56 heures
 Formateurs : FAST LANE et QUESCOM
 Dates : Du 24/04 au 04/05/2017
 Lieu : Paris (France)
 Thèmes : CISCO CIPTV1 & Advanced Management Quescom
 Linux EVO 7.50
 Participant : N'NGOWET Karl Junior (KOMO GESTION GROUPE)

► FORMATION INFORMATIQUE

Nombre d'heures : 80 heures
 Formateur : IT FORM
 Dates : Du 27 /03 au 07/04/2017
 Lieu : Libreville
 Thème : CCNP Routing & Switching
 Participant : SODJI Christian (KOMO GESTION GROUPE)

► FORMATION FOURNISSEUR

Nombre d'heures : 24 heures
 Formateur : SEDIOLITI
 Date : Le 30/03/2017
 Lieu : ELECTRA
 Thème : Techniques sur les fauteuils
 Participants : 3 Participants (ELECTRA)
 ESSOUGHE ep. MBAMA Vanessa, NEGHE Bernisse, NDIMBOU Aline

► FORMATION FOURNISSEUR

Nombre d'heures : 12 heures
 Formateur : LINDER
 Date : Le 13/03/2017
 Lieu : ELECTRA
 Thèmes : Techniques + nouveautés sur les rideaux
 Participants : 4 Participants (ELECTRA)
 GOMEZ Olivia, IYEMBE NDJENOGHO Rodolphe, IVOLO Laika, ESSOUMEYO Linda

► FORMATION TECHNIQUE

Nombre d'heures : 63 heures
 Formateur : TOYOTA GABON
 Date : Le 08/04/2017
 Lieu : Centre Boutonnet-Brenac
 Thème : HINO
 Participants : 21 Participants (TOYOTA GABON)
 ZOMAKANDO Parfait, OULOUGA MAYILA Didier, NZENGUE IBONGA Steeve, NONO NATIEGUE Lonnie Junior, MOUSSIROU Jean Jacques, MOUCKETOU Jean Stanislas, MEYE MENIE Prisca, MAVIOGHA TATY Gildas, MAMBOUNDOU Gilles, LOPICKO MOMBO Alban, KUMBI Jesse, KOUNGA Jean Paul, ELLA EYE'E Guy Roland, EDOU EDZANG Rodrigue, DHYNA DHYNA Fabrice, BIYOGHE ESSONE Eric Franck, BIYOGO ESSONO Jean Francois, BEKALE BIBANG Christian, AWAR Assad Claude Darell, ANGUILLET Martin, BISSIELO Samuel

► FORMATION COMMERCIALE

Nombre d'heures : 13 heures
 Formateur : TOYOTA GABON
 Date : Le 12/01/2017
 Lieu : TOYOTA GABON
 Thème : Présentation et définition du besoin (techniques de vente)
 Participants : 13 Participants (TOYOTA GABON)
 LAGOUICHE Virginie, MBOUNGUI née OYE Primes Cynthia, NGABA MIANDA Alexe Vanessa, NGOUA BOUROBOU Cyr, TAPOYO Carlos, ITSANA Béatrice, KOUMBA Lorry Chardin, MAKOSSO Christian, NGUEMA MEYO Jean Baptiste, ITALEN Rodolphe, NZANGOU Nina, NDAMA Angèle, NTOUTOUM John Nelson

► FORMATION FOURNISSEUR

Nombre d'heures : 13 heures
 Formateur : AIR LIQUIDE
 Date : Le 29/03/2017
 Lieu : Atelier SODIM TP
 Thème : Prévention des risques sur les produits (gaz) commercialisés par AIR LIQUIDE
 Participants : 13 Participants (SODIM TP)
 MOUNDZOUNGA Philippe, MAMBOUNDOU Ghislain, IBINGA MOUSSOUNDA Emeric, TSINDI Guy, BABELA Cédric, SIMA MBA Michel, SAMOUANA Jean Marcelin, NGUENGA Jean, MALALOU Armand, BEKOURE MBIRA Pascal, MEMIANGHE ATIDZOUHOU, MOUSSAVOU Andréas

► FORMATION SÉCURITÉ

Nombre d'heures : 32 heures
 Formateur : APAVE
 Dates : 23 au 24/05/2017
 Lieu : Port-Gentil
 Thème : Conduite sécuritaire et défensive
 Participants : 2 Participants (GESPARC)
 BIE NZE Alex, BOUSSENGUE Alain

► FORMATION TECHNIQUE

Nombre d'heures : 40 heures
 Formateur : BODET
 Dates : Du 17 au 24/06/17
 Lieu : Cholet (France)
 Thème : Contrôle d'accès
 Participant : MBA NGUEMA Jazhiel (SOGAFRIC SERVICES)

Au 30/06/2017, les actions de formations réalisées par le GROUPE SOGAFRIC pour le 1er semestre 2017 totalisent 2 382 heures.

► ► ► Mouvements du personnel - 1er SEMESTRE 2017 (JANVIER - JUIN)

NOUVEAUX ARRIVÉS

SOCIÉTÉ	NOM	PRÉNOM	EMPLOI
---------	-----	--------	--------

SODIM TP



CASTAGNE	Didier Nicolas	RESPONSABLE ADMINISTRATIF ET FINANCIER
----------	----------------	--

SOGAFRIC SERVICES



ADIZA JEAN	Sandrine Judicaëlle	CADRE COMMERCIAL
AVENOT CLAUDE	Hervé Junior	TECHNICIEN FRIGORISTE
BAUD	Damien Emmanuel	RESPONSABLE ADMINISTRATIF ET FINANCIER
BIVEGUE BI ENGONGA	Estimé Williams	MAGASINIER
DIRAMBA NIAMA	Gabin	ELECTRICIEN BATIMENT/INDUSTRIE
KOMBILA	Dikenane	RESPONSABLE QHSE
MANFOUMBI	Brice Aimé	PLOMBIER
MAYOMBO	Alain Placide	ELECTRICIEN BATIMENT/INDUSTRIE
MBA EDOU	Urbain	MAGASINIER
MBA NGUEMA	Jazhiel	CONDUCTEUR TRAVAUX
MBA SENDET	Didier Six	MAGASINIER
MBOUOKO MPIRA	Astreed Wilfred	CHEF D'EQUIPE MAGASINIER
MBOUTSOU DEMBA	Michel Olivier	TECHNICIEN FRIGORISTE
MOUELE	Olivier Aloïc	ASSISTANT ADMINISTRATIF
MOUSSADJI BOUASSA	Ludvin	OUVRIER FRIGORISTE
MOUSSAVOU	Rodrigue Féreole	PLOMBIER
NDOMBI	Cyr Homère	FRIGORISTE
ONDO JEAN	Stéphane	AGENT DES VENTES
SADE	Kodjo Marc	AGENT COMMERCIAL
YANGOU	Laurent	OUVRIER FRIGORISTE
YENO NJOH	Joy Murcia	ASSISTANT ADMINISTRATIF

ELECTRA



EDOU ONDO	Prince	LIVREUR-MONTEUR
-----------	--------	-----------------

TOYOTA GABON



MOUSSAVOU	Lyne Cathucia	RECEPTIONNISTE STANDARDISTE
TCHINGA MBEMBO	Wenceslas	PREPARATEUR LAVEUR

GESPARC



ALEKA ILOUGOU	Landry	CHAUFFEUR SPECIALISE
---------------	--------	----------------------

KOMO GESTION GROUPE



MACKANGA KAMBITSI	Josèphe Priscillia	ASSISTANT ADMINISTRATIF
-------------------	--------------------	-------------------------

RETRAITE

SOCIÉTÉ	NOM	PRÉNOM	EMPLOI
---------	-----	--------	--------

SOGAFRIC SERVICES

DEPOURTOUX	Daniel	CHEF DE SERVICE NEGOCE
PENDY	François	OUVRIER FRIGORISTE

G.I.E. GESPARC

ZANG MVE	Agate	MAGASINIER
----------	-------	------------

DÉCÈS

SOCIÉTÉ	NOM	PRÉNOM	DATE
---------	-----	--------	------

ELECTRA	NDONGO	Grégoire Perry	28/01/2017
---------	--------	----------------	------------

DÉPART À LA RETRAITE DE MONSIEUR DEPOURTOUX

Après 30 années de bons et loyaux services, une page se tourne pour Monsieur Daniel DEPOURTOUX. Depuis le mois de mars, le passage du flambeau se prépare avec son successeur, Monsieur CANSSE.

Toute l'équipe de SOGAFRIC SERVICES lui souhaite de vivre pleinement sa seconde vie : la retraite.



DÉPART À LA RETRAITE DE MONSIEUR PENDY

Toute une carrière au service de SOGAFRIC SERVICES. Monsieur PENDY, ouvrier frigoriste expérimenté a quitté les rangs de SOGAFRIC SERVICES. Toute l'équipe est venue saluer ses 25 années de bons et loyaux services. Pour l'occasion, c'est dans une atmosphère joviale qu'a été organisée une remise de cadeaux autour d'un cocktail au golf d'Oloumi.

DÉPART À LA RETRAITE DE MADAME ZANG MVE

Il y a des gens qui, en raison de leur compétence, leur gentillesse ou leur caractère, sont difficiles à remplacer. Mais voilà, on ne peut pas les empêcher de partir à la retraite. Une nouvelle vie commence pour Madame Agate ZANG MVE, magasinier. Pendant ces 24 dernières années, elle aura assuré, toujours avec bonne humeur, sourire, dynamisme, toutes les missions qui lui avaient été données. Son départ a été fêté par l'équipe du personnel de GESPARC Pièces Détachées de Port-Gentil.



Le Groupe SOGAFRIC souhaite à ses anciens Sogafricains une très longue et agréable retraite !

▶ ▶ ▶ **JEU**

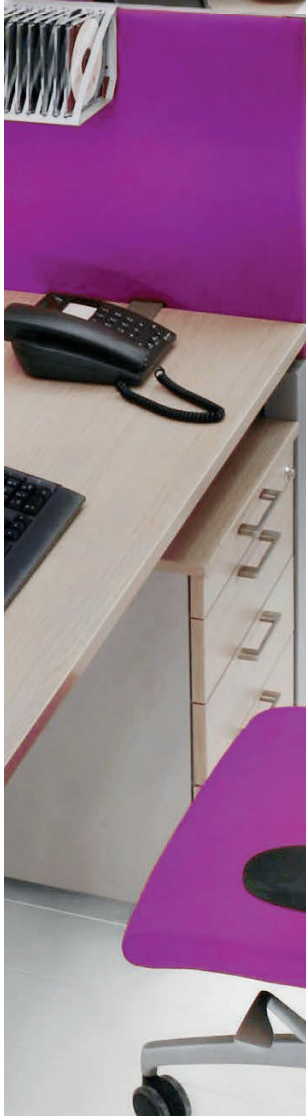
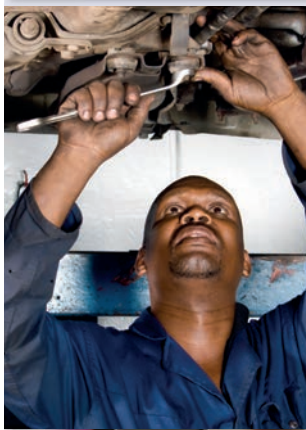
MOTS MÊLÉS *

E	J	K	O	R	Q	G	V	C	M	J	B	E	E	M	I	
I	N	O	O	P	Y	D	J	I	O	H	X	Q	F	M	M	K
B	A	G	Y	V	H	H	L	E	I	E	P	K	F	K	H	F
C	D	A	A	O	O	P	I	A	I	I	V	M	I	Q	C	I
G	D	A	B	G	L	L	F	A	O	G	L	I	C	B	K	H
G	W	K	M	G	E	E	X	I	S	U	T	I	A	P	E	L
E	S	F	Y	X	Y	M	N	E	G	O	Y	T	C	A	R	X
P	A	S	S	I	O	N	E	S	R	X	Q	Y	I	U	R	A
F	A	N	Q	S	S	Z	Y	N	E	S	I	E	T	C	W	N
O	G	E	I	M	N	M	E	S	T	M	T	S	E	V	Y	Y
Z	D	M	I	Y	O	E	I	B	Q	Z	B	C	C	V	J	H
E	O	Y	B	C	Y	U	Z	I	K	I	E	L	K	Y	Y	Q
C	H	U	Q	M	Y	E	C	O	U	T	E	E	E	J	Y	F
E	E	F	Z	U	Q	N	U	O	T	G	Y	B	B	E	T	R
Z	S	Z	I	O	O	M	A	U	J	I	E	A	E	P	P	E
K	E	X	D	J	E	U	Q	L	A	A	O	K	W	Q	I	R
A	U	D	A	C	E	A	Y	E	Q	U	I	P	E	V	I	S

60 ANS DE VALEURS

- ENSEMBLE
- AUDACE
- ÉCOUTE
- ÉFFICACITÉ
- PASSION
- ÉQUIPE
- ENGAGEMENT

* Solutions dans le journal Ensemble n°46



Effectifs au 31/12/2016

▶ GROUPE SOGAFRIC	TOTAL
OUVRIER / EMPLOYÉ	415
TECHNICIEN / AGENT DE MAÎTRISE	234
INGENIEUR / CADRE	81
Total	730

▶ KGG	TOTAL
OUVRIER / EMPLOYÉ	2
TECHNICIEN / AGENT DE MAÎTRISE	7
INGENIEUR / CADRE	12
Total	21

▶ SODIM TP	TOTAL
OUVRIER / EMPLOYÉ	72
TECHNICIEN / AGENT DE MAÎTRISE	54
INGENIEUR / CADRE	18
Total	144

▶ SOGAFRIC SERVICES	TOTAL
OUVRIER / EMPLOYÉ	172
TECHNICIEN / AGENT DE MAÎTRISE	69
INGENIEUR / CADRE	24
Total	265

▶ ELECTRA	TOTAL
OUVRIER / EMPLOYÉ	17
TECHNICIEN / AGENT DE MAÎTRISE	24
INGENIEUR / CADRE	6
Total	47

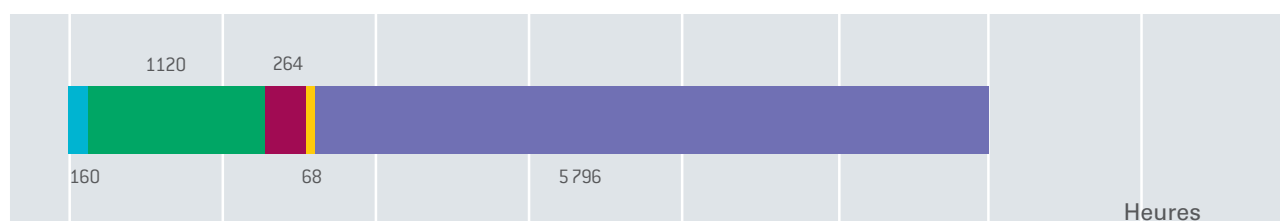
▶ TOYOTA GABON	TOTAL
OUVRIER / EMPLOYÉ	51
TECHNICIEN / AGENT DE MAÎTRISE	27
INGENIEUR / CADRE	7
Total	85

▶ GESPARC	TOTAL
OUVRIER / EMPLOYÉ	95
TECHNICIEN / AGENT DE MAÎTRISE	51
INGENIEUR / CADRE	10
Total	156

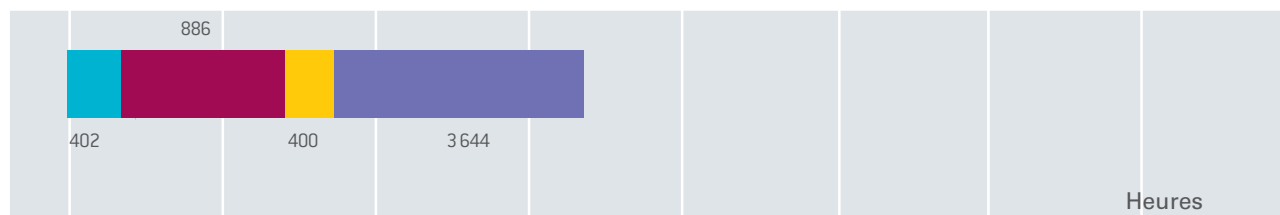
▶ ▶ ▶ NOMBRE TOTAL D'HEURES PAR TYPE DE FORMATION

	2014	2015	2016
BUREAUTIQUE & INFORMATIQUE	160	402	470
COMMERCIALE	1 120	0	776
FOURNISSEURS	264	886	656
LINGUISTIQUE	0	0	190
RH/MANAGEMENT	68	400	394
TECHNIQUE	5 796	3 644	4 463
TOTAL heures de formation	7 408	5 332	6 949

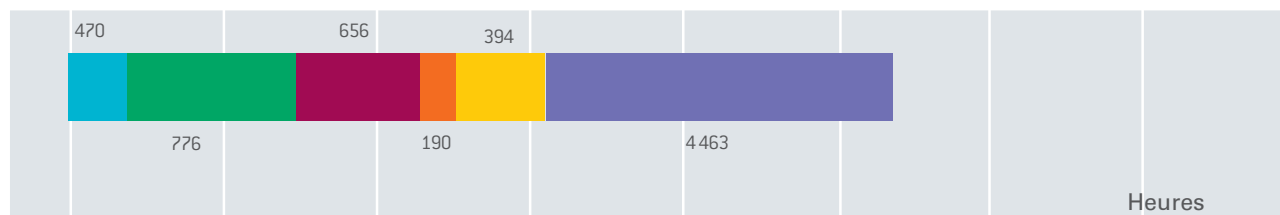
2014



2015



2016



▶ ▶ ▶ RÉSULTATS AU 31/12/2016 (Chiffres consolidés en milliards de Francs CFA)

▶ CHIFFRE D'AFFAIRES



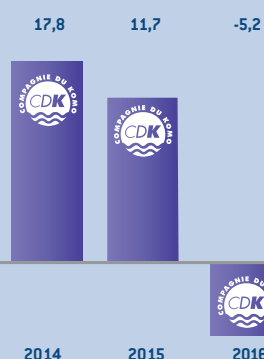
Ensemble des ventes de biens et de prestations de services réalisées par le Groupe SOGAFRIC pendant l'année.

▶ CASH FLOW



Représente ce qu'il reste au Groupe après avoir rémunéré tous ses partenaires et fournisseurs.

▶ RÉSULTAT NET



Différence entre les recettes et les dépenses du Groupe. Il mesure la performance du Groupe.

▶ CHIFFRES D'AFFAIRES

2014	120,2
2015	98,9
2016	91,0

▶ RÉSULTAT NET

2014	17,8
2015	11,7
2016	-5,2

▶ FONDS PROPRES CONSOLIDÉS



Ensemble des éléments de capital et de réserve du Groupe. Il mesure la solidité et la pérennité financière du Groupe.

▶ CASH FLOW

2014	29,8
2015	10,7
2016	11,6

▶ FONDS PROPRES CONSOLIDÉS

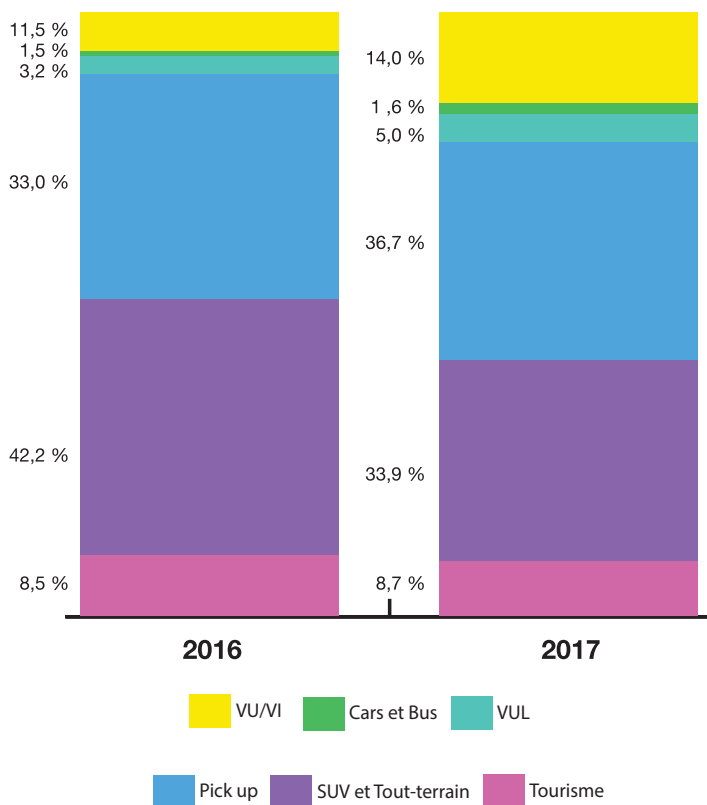
2014	89,6
2015	84,6
2016	54,3

EN DIRECT DU MARCHÉ AUTOMOBILE

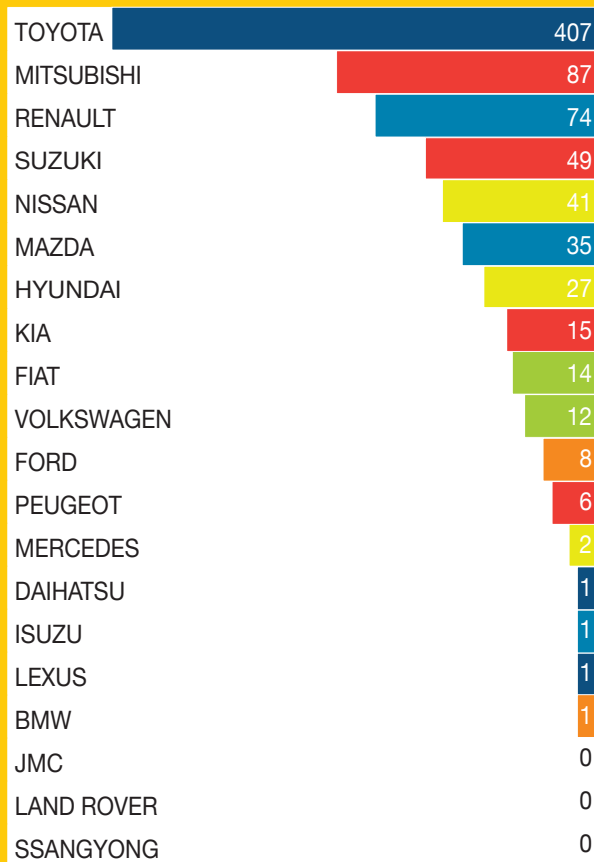
LE GROUPE SOGAFRIC EN TÊTE DE LICE

Le GROUPE SOGAFRIC détient 65,3 % du marché automobile au Gabon. Ce dernier subit la conjoncture actuelle avec une baisse de 34,6 % par rapport à la même période en 2016. À fin mai 2017, TOYOTA GABON obtient 46,4 % de parts de marché avec 430 véhicules vendus ; c'est 23,8 % de moins qu'en mai 2016 avec 564 véhicules vendus. SODIM TP, avec 175 véhicules vendus, atteint 18,9 % de parts de marché, un résultat en forte baisse par rapport à la même période l'année dernière avec 261 automobiles vendues (18,4% de parts de marché). Le groupe CFAO Motors reste quant à lui challenger du GROUPE SOGAFRIC avec 18,8 % de parts de marché soit 174 véhicules vendus. Le troisième acteur demeure TRACTAFRIC MOTORS avec 12,1 % de parts de marché soit 112 véhicules vendus.

► Répartition du marché par segment



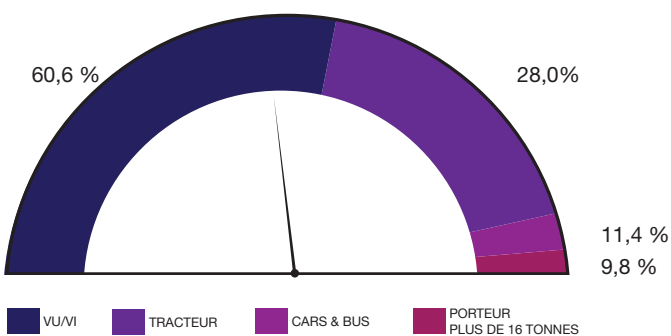
► Palmarès des marques de « véhicules légers »



TOYOTA, NUMÉRO 1 DES VENTES

Concernant la répartition des ventes par marques, TOYOTA reste leader incontesté sur le marché gabonais des véhicules légers avec 407 véhicules vendus, soit 52,1% de parts de marché. Les modèles les plus appréciés de la marque nippone sont le pick-up 4x4 double cabine HILUX avec 174 unités vendues et les tout-terrain particulièrement le PRADO avec 51 ventes. La deuxième place est décernée à MITSUBISHI avec 87 véhicules vendus, en net recul par rapport à la même période l'année dernière avec 175 véhicules vendus. RENAULT maintient sa troisième place au classement avec 74 véhicules vendus.

► Véhicules industriels

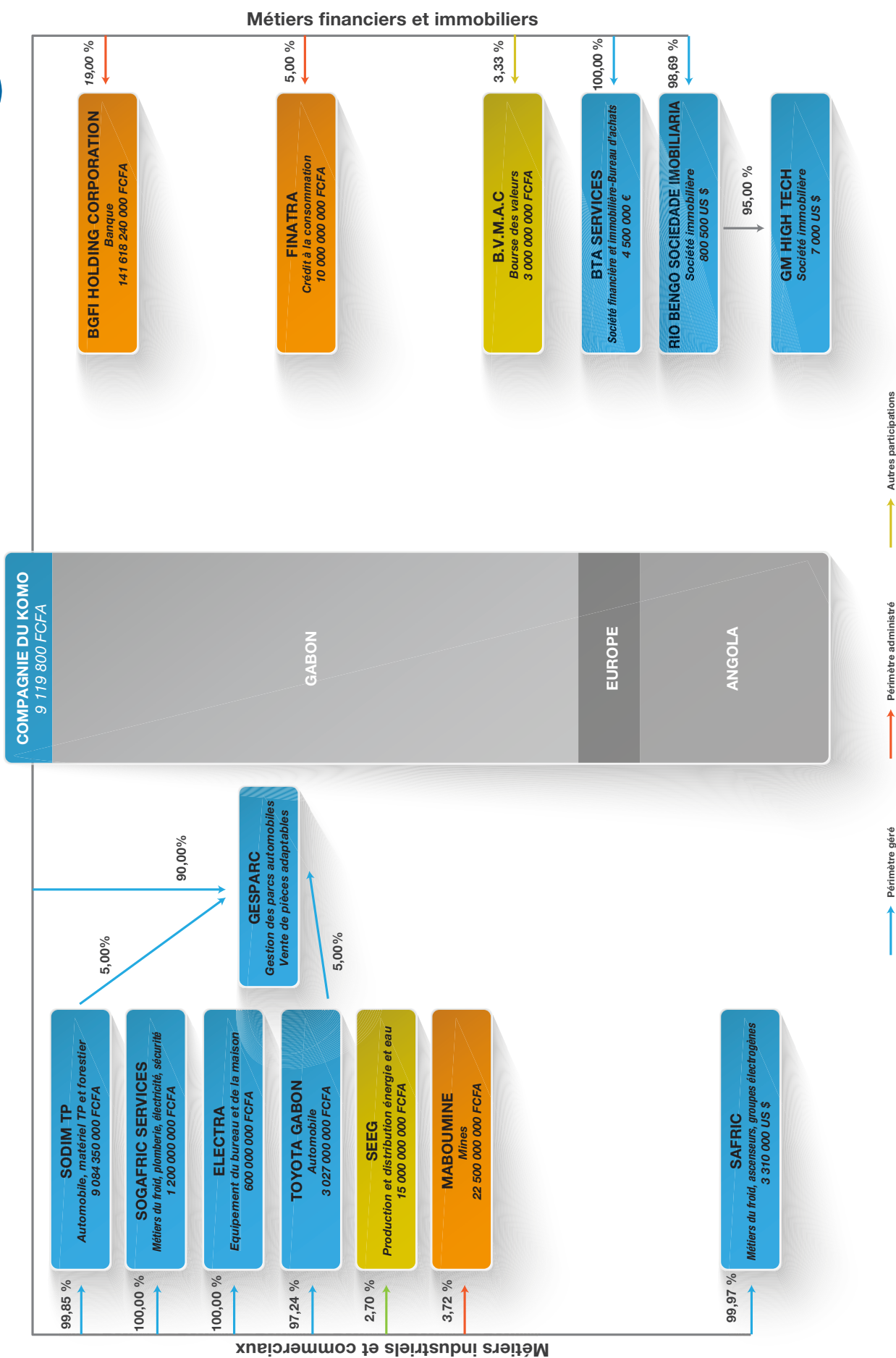


Les marques les plus appréciées en matière de véhicules industriels sont ISUZU, MERCEDES et MAN. Depuis janvier 2017, les trois géants automobiles représentent respectivement le top 3 des meilleures ventes. MAN, qui est représenté par SODIM TP, totalise 16 ventes. De son côté MERCEDES, représenté par TRACTAFRIC MOTORS, réalise 34 ventes. En tête des ventes, ISUZU mène le jeu avec 44 unités vendues à fin mai 2017.



Compagnie du Komo

Périmètre juridique au 31/12/2016

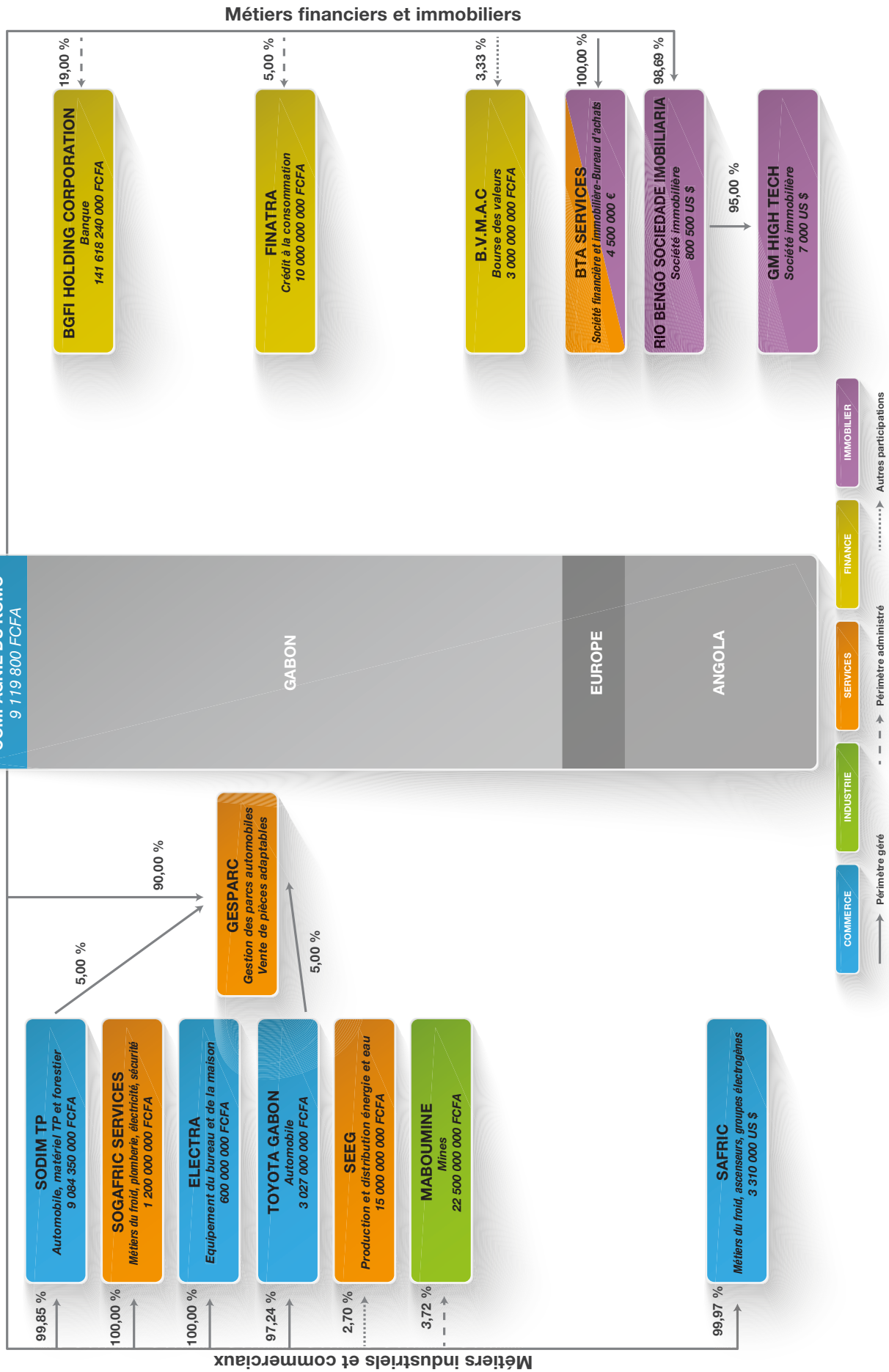


SECTEURS D'INTERVENTION AU 31.12.2016



Compagnie du Komo

Secteurs d'intervention au 31/12/2016



▶ ▶ ▶ GROUPE SOGAFRIC

CÉLÉBRONS LES NOCES DE DIAMANT DU GROUPE SOGAFRIC

COMMENT EST NÉ LE LOGO POUR L'ANNIVERSAIRE DES 60 ANS DU GROUPE SOGAFRIC ?

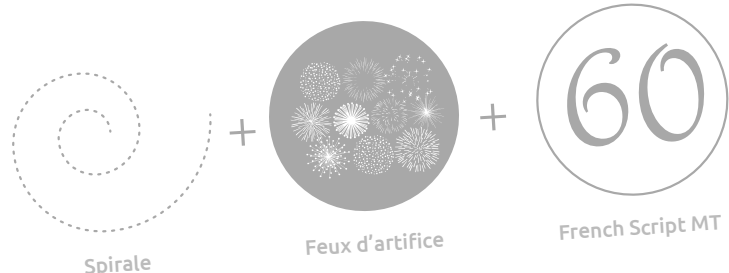
C'est une composition graphique qui est née de la fusion d'une spirale, d'un feu d'artifice et de l'élément typographique « 60 » pour rappeler les 60 ans du GROUPE SOGAFRIC.

Véritable identité du GROUPE SOGAFRIC, les couleurs prédominantes sont le bleu, le rouge et le gris.

Derrière le choix de ces trois couleurs se cachent aussi des messages plus symboliques et historiques.

En effet, le bleu symbolise parfaitement l'univers du GROUPE SOGAFRIC et sa temporalité. Le GROUPE SOGAFRIC n'a cessé de se diversifier au cours de ces 60 années.

Design logo 60 ans
GROUPE SOGAFRIC

LOGO
INSPIRATION

En communication visuelle, le bleu est utilisé pour illustrer tous ces secteurs d'activités représentés par le GROUPE SOGAFRIC. Il est par ailleurs représentatif de l'ENGAGEMENT, de la CONFIANCE et de la SOLIDARITÉ. Des valeurs qui accompagnent le GROUPE SOGAFRIC depuis sa création et qui continuent de porter les Sogafricains vers un avenir pérenne.

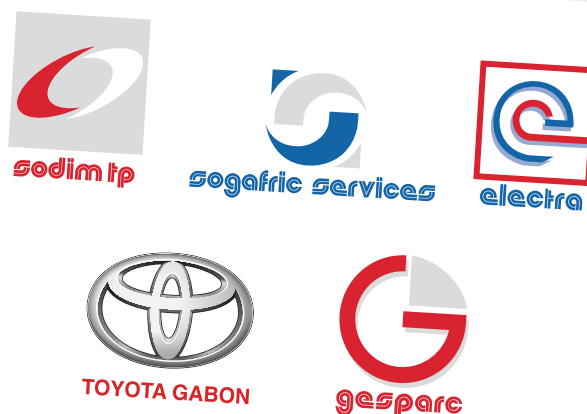
Lorsque l'on dit rouge, tout de suite on pense à l'amour, au feu mais aussi à la PASSION et à l'AUDACE. Les Sogafricains sont des passionnés et des audacieux. Valeurs incontournables du GROUPE SOGAFRIC, les hommes et femmes sont engagés et efficaces grâce à leur esprit d'équipe.

Enfin, le gris que l'on associe au temps qui passe et à l'EXPÉRIENCE, mais c'est surtout un synonyme de SAGESSE. Avec les nouvelles technologies, le gris est même devenu une couleur représentant le MODERNISME. Le GROUPE SOGAFRIC ne cesse de se tourner vers un avenir pérenne tout en gardant le pas en ces temps changeants.

UN FEU D'ARTIFICE ET 5 ÉTOILES
QUI DANSENT ENSEMBLE

60 ans, cela se fête ! Né en 1957, le GROUPE SOGAFRIC est aujourd'hui composé de 5 entités : SODIM TP, SOGAFRIC SERVICES, ELECTRA, TOYOTA GABON et GESPARC. Ces dernières sont symbolisées par 5 étoiles qui forment un cercle autour des « 60 » ans, représentation d'UNITÉ et de SYNERGIE entre elles. Par ailleurs, pour faire un clin d'œil au logo du GROUPE SOGAFRIC, une étoile bleue a été incrustée dans le « 60 » du logo de l'anniversaire.

Merci à tous les SOGAFRICAINS, nos authentiques étoiles depuis 60 ans et pour de nombreuses années encore...



SOGAFRIC SERVICES ET SODIM TP FONT UN AUDIT POUR SBL

La SOCIÉTÉ DU BOIS DE LASTOURVILLE (SBL) a fait appel à l'expertise de SOGAFRIC SERVICES et de SODIM TP pour mener un audit sur les préconisations d'entretien de ses groupes électrogènes. Le but de cette évaluation est de permettre à SBL de réduire sa consommation de carburant. L'audit a été réalisé les 14 et 15 février avec succès par Monsieur FOULHY, Responsable Électricité et Sécurité et Monsieur AUDARD, Technicien KOMATSU et CUMMINS.



POUR UNE MEILLEURE COMMUNICATION EN INTERNE

Le GROUPE SOGAFRIC a renégocié auprès d'AIRTEL son contrat de fourniture de services en téléphonie mobile afin d'améliorer les conditions tarifaires, tout en renforçant les relations de partenariat entre les deux Groupes. Les Sogafricains peuvent désormais communiquer entre eux de façon totalement gratuite, et davantage avec nos clients grâce à une tarification à la seconde améliorée. Parmi les 800 numéros de la flotte du GROUPE SOGAFRIC, 500 sont dédiés au « Car Tracking » pour la géolocalisation des véhicules de GESPARC.



▶ ▶ ▶ SODIM TP



KOMATSU FORME LES ÉQUIPES DE ROUGIER

Installé au Gabon et exploitant plus de 88000 hectares de forêt, le géant ROUGIER a fait appel à KOMATSU pour la formation de ses équipes techniques. En effet, qui mieux que le constructeur japonais, spécialiste des engins industriels, pouvait transmettre les compétences nécessaires pour opérer, entretenir et se familiariser avec les modèles les plus exigeants de KOMATSU (WA470-5, D85ESS-2A et WA500-3). Pas moins de 49 personnes (mécaniciens et conducteurs) ont été formés sur 6 différents sites au Gabon du 27 février au 10 mars. Un enseignement de premier ordre qui leur sera bénéfique et qui permettra de développer leurs compétences tout en augmentant les résultats.

LE RENAULT KOLEOS EST ARRIVÉ AU GABON

Dernier né de la gamme Renault, le KOLEOS est proposé à la vente depuis avril 2017. Puissant, ce SUV haut de gamme a tous les atouts pour une vie professionnelle active grâce à ses finitions premium.



MAN 40 400 : UN GRUMIER DIGNE DE CE NOM

Sans nul doute, il sera votre meilleur allié à l'intérieur du Gabon. Ce mastodonte MAN a été spécialement conçu pour les spécificités des routes gabonaises et le transport de grumes. Le châssis a été rehaussé et renforcé ainsi que l'essieu. Ce dernier est de 16 tonnes au lieu des 13 tonnes utilisées habituellement. Deux versions sont disponibles, soit en boîte manuelle de 16 vitesses, soit en boîte de type Tipmatic. Avec SODIM TP et MAN, le transport de grumes est optimisé.



VISITE DU DIRECTEUR KOMATSU AFRIQUE ET MOYEN ORIENT

Du 30 mai au 02 juin, SODIM TP a reçu la visite de M. KOGI YANAGI, Directeur KOMATSU Afrique et Moyen-Orient. Le but de cette visite était de lui faire découvrir toutes les opportunités qu'offre le secteur minier au Gabon. Pour ce faire, une délégation de SODIM TP a accompagné M. KOGI sur deux sites miniers. Ils se sont tout d'abord rendus à Moanda pour visiter la Comilog, ses deux usines de traitement du manganèse (C2M et CIM) et la mine. Il faut savoir que sur le site de la COMILOG, 32 engins KOMATSU sont d'ores et déjà en fonction avec des équipes d'assistance technique et de gestion de pièces de rechange assurées par SODIM TP. Pour le dernier jour, le rendez-vous a été donné à Franceville au site de NOUVELLE GABON MINING. SODIM TP leur a livré 15 engins KOMATSU. Les chiffres parlent d'eux-mêmes, le secteur minier connaît une croissance au Gabon et favorise une synergie pérenne entre KOMATSU et SODIM TP.

LE MONTBLANC EST À L'EAU !

Mission réussie pour SODIM TP ! La barge baptisée MONTBLANC a été mise à l'eau le 06 juin dernier au beach en présence du client CBG (COMPAGNIE DES BOIS DU GABON). Ce dernier a procédé aux contrôles d'étanchéité. Ce nouveau-né pèse 750 tonnes pour 42 mètres de long et 12 mètres de large. Fabriquée par le chantier naval de SODIM TP, la barge a été livrée à Port-Gentil par un remorqueur. Elle servira au transport de grumes de la forêt à l'usine de déroulage située à Port-Gentil.



EN BREF... EN BREF... EN BREF... EN BREF... EN BREF... EN BREF... EN BREF...

MARCHÉ AUTOMOBILE : RENAULT PASSE DE LA HUITIÈME À LA TROISIÈME PLACE.

En 2016, RENAULT a effectué une remontée fulgurante sur le marché automobile gabonais. La première place est attribuée à TOYOTA suivi de MITSUBISHI et enfin RENAULT. Sur la 3ème marche du podium se trouve une marque de confiance due en grande partie à la fiabilité et à la qualité des véhicules RENAULT. La marque au losange est de plus en plus appréciée par nos clients.



RENAULT
La vie, avec passion



▶ ▶ ▶ **SOGAFRIC SERVICES**

UN SHOWROOM FLAMBANT NEUF ET FONCTIONNEL

Le showroom de SOGAFRIC SERVICES a rajeuni de 20 ans. Toujours situé dans la Zone Industrielle d'Oloumi, ce nouvel espace à l'architecture et aux lignes épurées, accueille un large choix de produits pour encore mieux servir ses clients. Soucieux d'offrir toujours le meilleur à ses consommateurs, la salle d'exposition de 200 m² a été aménagée par famille de produits, afin d'illustrer les nombreuses offres de services et produits à la vente, proposés par SOGAFRIC SERVICES. Il existe 4 espaces au total :

- Espace Split, Climatiseur et Déshumidificateur ;
- Espace Sécurité, Coffres forts et Onduleur ;
- Espace Cuisine ; Snack ;
- Espace Fontaine à eau et Machine à glaçons.

L'une des pièces maîtresses du showroom est sans nul doute la place stratégique de « l'îlot central ». Comme son nom l'indique, le but est de mettre en avant les promotions en cours et opérations de déstockages concernant toutes les familles de produits distribuée par SOGAFRIC SERVICES.

SOGAFRIC SERVICES place la qualité au cœur de tous ses projets. Cette approche se vérifie dans le choix des matériaux mis en œuvre pour la construction de ce showroom. Toute l'expertise de SOGAFRIC SERVICES

est représentée via l'équipement électrique (pose de pavés LED de dernière génération), la climatisation (centrale) et la sécurité (détection incendie). C'est une véritable vitrine à taille réelle des savoir-faire et savoirs techniques de l'entreprise.

Pour communiquer sur ses produits, des écrans plasmas ont été placés stratégiquement dans la salle d'exposition. Au programme, des vidéos de présentation des différents métiers de SOGAFRIC SERVICES et des communications promotionnelles.

L'exposition des produits a été également revue, en restaurant complètement la façade de vente, avec la pause de grandes baies vitrées et l'installation d'un éclairage spécialement étudié, qui mettent en valeur l'ensemble des produits exposés.

Livré fin juin 2017, vous êtes d'ores et déjà conviés à visiter votre showroom.



 **Sogafric services**



EN BREF... EN BREF... EN BREF... EN BREF... EN BREF... EN BREF... EN BREF... EN BREF...

ÉCOLOGIQUE, AUTONOME ET PUISSANT : CONTENEURS FRIGORIFIQUES DE DERNIÈRE GÉNÉRATION

Son nom : ALCATHERM, doté de la technologie COLDWAY. Ces conteneurs frigorifiques sont une innovation française et une exclusivité SOGAFRIC SERVICES. Ils sont destinés au transport de produits thermosensibles et répondent aux besoins des marchés tels que la santé et l'alimentaire. Autonomes, ils sont les premiers à générer du froid par eux-mêmes (de 12h à 48h) sans alimentation électrique en toutes conditions et tous climats. Puissants, ils répondent aux contraintes physiques et logistiques les plus exigeantes de la chaîne du froid et ont une capacité de régulation de la température avec une forte amplitude (de -30°C à +200°C). Écologiques, ils n'ont pas d'impact sur la couche d'ozone et cette technologie utilise différentes sources de chaleur pour régénérer son système.

NOUVEAU : ONDULEUR MODULYS

Flexibilité et sécurité. L'onduleur MODULYS est un produit haut de gamme destiné à protéger l'alimentation électrique des équipements informatiques. Il offre beaucoup de souplesse de par sa composition en modules. Son atout : ces derniers fonctionnent indépendamment les uns des autres. L'onduleur MODULYS a été conçu pour les data center où sont stockés des quantités pharaoniques de données sur les clients. Les opérateurs téléphoniques et les organismes bancaires sont les plus concernés. C'est un équipement fiable qui a largement fait ses preuves !

OUI AUX CROISSANTERIES CONTEMPORAINES

TOTAL MARKETING a fait appel à SOGAFRIC SERVICES pour équiper en éclairage LED et en climatisation de dernière génération ses trois nouveaux « points chauds ». Ce sont une vingtaine d'éclairages de type pavés LED qui tapissent le plafond des croissanteries des stations-services de l'aéroport, d'Okala et du pont Mpira. En terme de climatisation, les boutiques ont été équipées de cassettes MITSUBISHI de type « inverter » de nouvelle génération avec caméras thermiques qui déterminent les zones de chaleur où la cassette doit souffler. L'avantage de ces cassettes est de procurer plus de confort et de favoriser une économie d'énergie conséquente.



▶ ▶ ▶ ELECTRA TOUT POUR LA MAISON



SALON DU MEUBLE DE MILAN 2017 : ELECTRA Y ÉTAIT

Rendez-vous incontournable des pro du design et de la déco, le salon du meuble de Milan a ouvert ses portes du mardi 4 au dimanche 9 avril 2017. Au programme : plus de 2000 exposants, grandes marques et designers confondus, ont dévoilé leurs dernières créations. ELECTRA y était présent pour voir les nouvelles tendances 2017 et enrichir ses gammes de produits.

DES COMMERCIAUX TOUJOURS PLUS AFFÛTÉS

Chez **ELECTRA**, la recherche de l'excellence et de la satisfaction client sont au cœur des préoccupations. Ainsi, un formateur de la marque CRIOM est venu en mars dernier former les commerciaux d'ELECTRA « TOUT POUR LA MAISON ». Cette formation leur a permis d'affûter leur argumentaire technico-commercial sur les produits de DOIMO, MÉDARD DE NOBLA, COUSON, CHEF ET SOMMELIER.

EN BREF... EN BREF... EN BREF... EN BREF... EN BREF... EN BREF... EN BREF...

LA MAIRIE DE LIBREVILLE FAIT CONFIANCE À ELECTRA

L'Hôtel de ville de Libreville a fait appel au professionnalisme d'ELECTRA « TOUT POUR LE BUREAU » afin d'obtenir des expertises de configuration ergonomique. Tous les étages sont équipés de mobilier bureau normé certifié design. L'Hôtel de ville change d'intérieur... en partenariat avec ELECTRA « TOUT POUR LE BUREAU ».

▶ ▶ ▶ ELECTRA TOUT POUR LE BUREAU



ELECTRA EN BELGIQUE !

« **Formation interactive**, cas pratiques, réalités terrain... » cite M. OUARTARRA, Responsable technique ELECTRA « TOUT POUR LE BUREAU » lors d'une formation MUTOH à Ostende en Belgique. Dans le cadre de son partenariat récent avec MUTOH, ELECTRA a bénéficié d'une formation complète incluant l'aspect informatique mais aussi technique de ce matériel à haute technologie (hardware, software, etc.). Gage de son professionnalisme, ELECTRA ne cesse de renforcer ses savoir-faire pour garantir à ses clients un service après-vente efficace, assurant à la fois la prise en charge de l'installation, l'entretien préventif, la réparation et la gestion des pièces détachées.

DES IMPRESSIONS EXTRA-LARGES: LES IMPRIMANTES MUTOH DÉBARQUENT CHEZ ELECTRA

Dès **juillet 2017**, les clients et partenaires d'ELECTRA « TOUT POUR LE BUREAU » pourront bénéficier de la récente acquisition du spécialiste du mobilier de bureau et bureautique : des IMPRIMANTES GRAND FORMATS et TRACEURS MUTOH.

Cette exclusivité ELECTRA « TOUT POUR LE BUREAU », d'origine japonaise, destinée à diverses applications de communication visuelle permet d'imprimer sur vinyles, bâches et papiers grands formats.



▶ ▶ ▶ TOYOTA GABON

LE TROPHÉE HINO : HINO JAPON RÉCOMPENSE TOYOTA GABON

En mars dernier, TOYOTA GABON a eu l'honneur de recevoir d'HINO JAPON le très reconnu TROPHÉE HINO récompensant l'excellence du suivi de « reporting » après vente du concessionnaire et la performance commerciale après vente. Ce titre marque aussi la reconnaissance du constructeur pour l'application des valeurs de rigueur et d'excellence qui lui sont chères.

EN BREF... EN BREF... EN BREF... EN BREF... EN BREF... EN BREF... EN BREF...

UN NOUVEAU CONTRAT POUR TOYOTA GABON

Marque de reconnaissance de la qualité de ses produits et du professionnalisme de ses équipes, TOYOTA GABON a été choisi en janvier 2017 pour le montage d'équipements spéciaux sur les LAND CRUISER d'escorte de la Présidence. Des pare-chocs renforcés avec un système complet de signalisations lumineuses et sonores ont ainsi été monté par l'atelier de TOYOTA GABON.

MOUNTAIN TOP ROLL : NOUVEAU ROLLCOVER POUR TOYOTA HILUX

Afin d'apporter toujours plus de satisfaction à ses clients et à ses partenaires, TOYOTA GABON met à disposition un tout nouvel accessoire : le ROLL COVER. Monté sur PICK-UP HILUX DOUBLE CABINE, ce nouvel accessoire en aluminium et rétractable permet aux clients de couvrir parfaitement la benne arrière de leurs véhicules. En plus d'être fonctionnel et robuste, cet accessoire est un MUST HAVE qui saura, à coup sûr, séduire tous les passionnés du constructeur japonais.



CONTRATS D'ENTRETIEN : AYEZ LE BON RÉFLEXE !

Voiture rime avec entretien pour pérenniser votre investissement. TOYOTA GABON vous propose des contrats d'entretien d'un à trois ans adaptables selon l'utilisation de votre véhicule. Le contrat comprend l'entretien périodique ainsi que le remplacement des pièces d'usure en cas de détérioration. Vous profitez ainsi pleinement de votre TOYOTA sans vous soucier du coût des réparations.

TOP 3 DES TOYOTA LES PLUS VENDUES, UNE IDÉE ?

Roulement de tambour, pour le top 3 des véhicules les plus vendus par TOYOTA sur les 5 premiers mois de cette année. En troisième position se trouve le PRADO. Puis vient la RAV4 avec 16% des ventes TOYOTA GABON. Impatient de connaître qui se trouve en pôle position ? C'est l'indétrônable HILUX pour sa robustesse, sa fiabilité et sa maniabilité sur les routes gabonaises.



▶ ▶ ▶ GESPARC

CURE DE JOUVENCE POUR L'ATELIER À PORT-GENTIL

Bonne nouvelle ! En février dernier à Port-Gentil, l'atelier a bénéficié d'un lifting en rouge et gris. Preuve en est qu'en plus de la quête de la satisfaction client, GESPARC se soucie aussi des conditions de travail de ses salariés.



EN BREF... EN BREF... EN BREF... EN BREF... EN BREF... EN BREF... EN BREF...

C'EST SIGNÉ ENTRE OILYBIA ET GESPARC !

Depuis le 25 avril, c'est officiel ! OILYBIA et GESPARC ont signé un contrat à long terme pour l'approvisionnement des stations services de la marque en filtres et autres accessoires automobiles. Installée depuis 10 ans au Gabon, la compagnie OILYBIA pourra compter sur l'expertise de GESPARC pour l'aider dans ses activités.

EN BREF... EN BREF... EN BREF... EN BREF... EN BREF... EN BREF... EN BREF...

TOTAL MARKETING RENOUVELLE SA CONFIANCE

Une année de plus aux côtés de GESPARC. TOTAL MARKETING a renouvelé son contrat en location longue durée. C'est une nouvelle flotte de 15 unités qui a été mobilisée pour véhiculer les agents de TOTAL MARKETING. Preuve de la satisfaction client et gage de qualité, GESPARC assure sa place de leader sur le marché gabonais grâce à la fidélité de ses clients.

EN FORMATION ROBERLO !

ROBERLO, spécialiste dans le développement et la fabrication de solutions pour la peinture, la réparation et la fixation dans le secteur automobile, est l'un des fournisseurs de GESPARC Pièces Adaptables. Dans le but d'enrichir les connaissances en préparation en peinture, les techniciens de la Carrosserie ont été invités à suivre une formation théorique et pratique en juin dernier. La bonne humeur était au rendez-vous !



SERVICE HUAWEI, VOUS CONNAISSEZ ?

Non, GESPARC ne va pas offrir des téléphones à chaque location de véhicules. Mieux encore. Le service HUAWEI est un contrat de location à court ou long terme avec chauffeurs et carburant compris. Un gestionnaire de flotte est dédié à la gestion de ce nouveau service.

LES BATTERIES YUASA, LA QUALITÉ NIPPONE EN PÔLE POSITION

Un des plus grands fabricants de batteries au monde. GESPARC vous offre l'opportunité de rencontrer ses conseillers pour vous orienter sur la large gamme de batteries YUASA disponible dans notre showroom de la Zone Industrielle d'Oloumi. Moto, automobile, camion et/ou poids lourds, vous trouverez la batterie qui vous sied.



GESPARC, TOUJOURS LEADER DE LA LOCATION COURTE ET LONGUE DURÉE

GESPARC est présent sur 3 points de vente et détient une flotte de plus de 1 300 véhicules. Le leader de la location courte et longue durée au Gabon a un large éventail de véhicules légers comme les pick-up, les SUV, les berlines et les 4x4. Un avenir serein se dessine grâce au professionnalisme de ses équipes.

► ► ► GROUPE SOGAFRIC



RÉSERVEZ EN LIGNE VOTRE RENDEZ-VOUS ATELIER

E-RDV : une plateforme de prise de rendez-vous en ligne pour les ateliers SODIM TP, TOYOTA et GESPARC. Fini les longues files d'attente, les imprévus sur place ! Pour avoir un rendez-vous dans nos ateliers en quelques clics et suivre l'avancement de votre dossier, c'est très simple, rapide et pratique. Les visuels de campagnes indiquent chaque lien utile pour se connecter en toute sérénité.

► ► ► SODIM TP

LES MAZDA EN FÊTE

Du 1er au 30 mars, c'était le mois de folie SODIM TP. Les MAZDA CX5, BT 50 simple et double cabine ont fait tourner des têtes avec leurs prix revus à la baisse. Une nouvelle fois les campagnes « mois de folie » de SODIM TP ont su s'imposer dans le paysage urbain.



ISUZU D-MAX

Ce mastodonte peut s'aventurer en ville comme à l'intérieur du pays. Avec lui, c'est sûr, conduire vous donnera des sensations nouvelles ! C'est une campagne qui nous a tenue en haleine avec ses différents univers.



À CHACUN SA FONCTION AVEC JMC

Les projecteurs sont braqués sur la gamme de véhicules JMC. Utilitaire ou pick-up, le visuel de la campagne a illustré tout l'éventail du constructeur automobile chinois disponible chez SODIM TP.



LE RENAULT KOLEOS EN HAUT D'AFFICHE

Avec son design puissant, son intérieur raffiné et son équipement premium, difficile d'ignorer le RENAULT KOLEOS ! Dernier venu au département « véhicule léger » de SODIM TP, il attire déjà tous les regards grâce à l'affichage urbain, aux insertions dans le quotidien « l'UNION », à la viralité des contenus sur Facebook et e-mailing. Des goodies ont été spécialement conçus pour promouvoir son arrivée sur le marché automobile gabonais.



► ► ► SOGAFRIC SERVICES

ENCOURAGEZ LA FRAÎCHEUR

SOGAFRIC SERVICES a suivi le rythme de la CAN 2017 avec des offres rafraîchissantes. Il a apporté un courant d'air frais sur tout le territoire via une campagne globale.



DES PRIX RÉDUITS SUR LA GAMME FROID

Du 15 mai au 30 juin, SOGAFRIC SERVICES a affiché du bien-être et beaucoup de fraîcheur avec sa campagne promotionnelle ICSTREAM et WP. Impossible de passer à côté de cette campagne relayée dans les principaux médias gabonais, sans oublier la distribution dans les points de vente de grande fréquentation.

► ► ► ELECTRA TOUT POUR LA MAISON

DÉSTOCKAGE

Tout article signalé doit partir ! Pendant trois mois, ELECTRA a liquidé plusieurs articles concernant les trois départements : HABITATION, BUREAU et BUREAUTIQUE. Cette grande opération de déstockage s'est aussi étendue au show-room de Port-Gentil. Une communication virale a été mise en place via des publications sur la page officielle Facebook et en affichage urbain.



DU NOUVEAU À LA MAISON

Que ce soit pour meubler le salon ou les chambres à coucher, ELECTRA « TOUT POUR LA MAISON » a offert un éventail de nouvelles références ces derniers mois. Des collections italiennes pour le salon ou bien françaises pour la chambre, le choix et la qualité sont au rendez-vous chez ELECTRA ! Ce dernier impose son style via ses campagnes publicitaires 360° à Libreville et à Port-Gentil.



ELECTRA, OU LE SECRET D'UNE CUISINE RÉUSSIE !

Du 1er au 30 juin, l'électroménager faisait le show chez ELECTRA « TOUT POUR LA MAISON ». Congélateur, cuisinière, réfrigérateur, lave-linge, tout était à prix promotionnels ! Quand la qualité se mêle à des prix attractifs, il est difficile de résister à une cuisine comme on en rêve.



▶ ▶ ▶ ELECTRA TOUT POUR LE BUREAU

LE MULTIMÉDIA ACCESSIBLE À TOUS

ELECTRA TOUT POUR LE BUREAU a séduit avec sa campagne bureautique. LENOVO et ASUS ont assuré le show. Via la presse et l'affichage urbain ainsi que sur Facebook, les librevillois peuvent s'assurer de rester connectés !



XEROX : TRANSFORMEZ VOTRE FAÇON DE TRAVAILLER

La technologie **Connectkey** par XEROX révolutionne notre façon de travailler à l'ère des générations Y et du 3.0. Bien sûr, ce système d'impression imprime, scanne, copie et numérise vos documents mais aussi stocke et archive vos données de façon sécurisée et fiable. Cette campagne a été déployée sur les réseaux sociaux, par e-mailing, dans la presse et sur les affichages urbains.

TROUVEZ DU MOBILIER DE BUREAU À VOTRE IMAGE

ELECTRA a lancé sa campagne Bureau dans le but de promouvoir toute sa gamme de bureaux ergonomiques (open-space, opératifs,...) pour tous les styles et tous les budgets. C'est un visuel épuré et lumineux qui a été représenté sur cette campagne.



▶ ▶ ▶ TOYOTA GABON



BALLE AU CENTRE ET 5-0 POUR TOYOTA GABON

En début d'année, **TOYOTA GABON** jouait à domicile avec un score imbattable de 5-0. Une campagne sportive en plein cœur de la CAN 2017 qui mettait en avant les véhicules japonais disponibles chez TOYOTA GABON. Une animatique à la fois drôle et institutionnelle a été créée puis diffusée pour l'occasion. La campagne a aussi été relayée via la presse, sur les affichages urbains, par e-mailing et sur les réseaux sociaux.

DITES NON À LA CONTREFAÇON !

TOYOTA GABON a particulièrement sensibilisé les usagers sur les risques de la contrefaçon en utilisant des pièces détachées non certifiées TOYOTA. Pour votre sécurité : STOP À LA CONTREFAÇON !



PIÈCES DE RAPPEL POUR VOTRE SÉCURITÉ

Tout le monde le sait, les airbags sont primordiaux dans votre véhicule en cas de choc. Mais des rappels s'imposent pour optimiser l'efficacité des airbags. C'est pour cela que pendant tout le 1er semestre 2017, TOYOTA GABON a diffusé des campagnes de rappel à Libreville, Port-Gentil et Franceville.

TOYOTA
QUALITÉ SUPÉRIEURE

AVOIR UN BON AIRBAG ÇA CHANGE TOUT !
Faites vérifier et remplacer vos airbags
Gratuitement* !

Remplacement des protections des occupants d'urgence

CONTACTEZ NOTRE SERVICE APRÈS-VENTE AU
01 79 27 95

TOYOTA GABON est représenté à Port-Gentil et Franceville par GESPAC

TOYOTA GABON est représenté à Port-Gentil et Franceville par GESPAC

*TROIS ANS ou 100 000 km, le premier arrivé, pour tout véhicule entretenu par TOYOTA GABON.
BP 31 LIBREVILLE - T : (241) 01 79 26 85 / 01 79 26 90 / 01 79 27 85
FRANCEVILLE - T : (241) 07 79 53 08
email : toyota.gabon@groupesogafric.com - www.toyotagabon.com

Nous construisons l'avenir

LES PIÈCES DÉTACHÉES TOYOTA GABON, UNE ÉVIDENCE

Chez TOYOTA GABON, à chaque mois sa pièce détachée certifiée 100 % d'origine. Les départements Pièces Détachées et Atelier ont fait des promotions d'une pierre deux coups. En février, les balais d'essuie-glaces, les filtres de climatisation et les additifs ont été mis en avant. Le mois suivant, c'était au tour des embrayages. Puis en avril, les courroies ont fait parler d'elles !

TOYOTA GABON
QUALITÉ SUPÉRIEURE

100% D'ORIGINE TOYOTA

du 1er au 31 mai 2017
-20% DE REMISE SUR NOS AMORTISSEURS

du 1er au 28 février 2017
-20% DE REMISE

du 1er au 30 avril 2017
-20% DE REMISE SUR NOS COURROIES

TOYOTA GABON est représenté à Port-Gentil et Franceville par GESPAC

TOYOTA GABON est représenté à Port-Gentil et Franceville par GESPAC

TOYOTA GABON est représenté à Port-Gentil et Franceville par GESPAC

BP 31 LIBREVILLE - T : (241) 01 79 26 85 / 01 79 26 90 / 01 79 27 85
FRANCEVILLE - T : (241) 07 79 53 08
email : toyota.gabon@groupesogafric.com - www.toyotagabon.com

Nous construisons l'avenir

RAV4 AFFIRMEZ VOTRE CARACTÈRE

Voiture très appréciée par le public gabonais, le RAV4 a été mis en scène dans une animatique publicitaire mettant en avant le véhicule et son prix dans une atmosphère futuriste et avant-gardiste.

TOYOTA
QUALITÉ SUPÉRIEURE

RAV4 AFFIRMEZ VOTRE CARACTÈRE

À partir de 15 900 000 Fcfa TTC

TOYOTA GABON est représenté à Port-Gentil et Franceville par GESPAC

TOYOTA GABON est représenté à Port-Gentil et Franceville par GESPAC

BP 31 LIBREVILLE - T : (241) 01 79 26 85 / 01 79 26 90 / 01 79 27 85
FRANCEVILLE - T : (241) 07 79 53 08
email : toyota.gabon@groupesogafric.com - www.toyotagabon.com

Nous construisons l'avenir

AYEZ LE RÉFLEXE CONTRAT D'ENTRETIEN !

L'Atelier de TOYOTA GABON fait parler de lui avec sa campagne sur les contrats d'entretien. Ces derniers allient fiabilité et flexibilité dans un souci d'économie.

TOYOTA
QUALITÉ SUPÉRIEURE

CONTRAT D'ENTRETIEN TOYOTA GABON A PARTIR DE 380 000 F CFA/AN *

FIABILITÉ
FLEXIBILITÉ
ÉCONOMIQUE

TOYOTA GABON est représenté à Port-Gentil et Franceville par GESPAC

TOYOTA GABON est représenté à Port-Gentil et Franceville par GESPAC

BP 31 LIBREVILLE - T : (241) 01 79 26 85 / 01 79 26 90 / 01 79 27 85
FRANCEVILLE - T : (241) 07 79 53 08
email : toyota.gabon@groupesogafric.com - www.toyotagabon.com

Nous construisons l'avenir

ACCÉDEZ À L'ÉLÉGANCE

Du 1er mai au 30 juin, TOYOTA GABON a lancé son opération séduction avec la YARIS SEDAN LUXE. Dans ce visuel tout rouge, les courbes de la YARIS sont mises en valeur ainsi que son prix revu à la baisse. C'est une campagne subtile qui a été menée pour créer le buzz.

TOYOTA
QUALITÉ SUPÉRIEURE

YARIS ACCÉDEZ À L'ÉLÉGANCE

à partir de 12 900 000 Fcfa TTC
au lieu de 14 500 000 Fcfa TTC

TOYOTA GABON est représenté à Port-Gentil et Franceville par GESPAC

TOYOTA GABON est représenté à Port-Gentil et Franceville par GESPAC

BP 31 LIBREVILLE - T : (241) 01 79 26 85 / 01 79 26 90 / 01 79 27 85
FRANCEVILLE - T : (241) 07 79 53 08
email : toyota.gabon@groupesogafric.com - www.toyotagabon.com

Nous construisons l'avenir

▶ ▶ ▶ GESPARC

L'INDÉTRÔNABLE LEADER AU GABON

Le visuel de campagne institutionnelle du professionnel de la location courte et longue durée est entré dans les « incontournables » des visuels du GROUPE SOGAFRIC.



LA QUALITÉ GESPARE PIÈCES ADAPTABLES AU RENDEZ-VOUS

Les dernières campagnes de promotion GESPARE pièces adaptables ont mis en avant : la qualité des batteries YUASA et les promotions sur les pièces adaptables. Freinage, suspension et amortisseurs ont été mis 1 mois et demi sur le devant de la scène librevilloise et port-gentillaise.

L'ESPACE PIXEL

▶ ▶ ▶ SODIM TP

Pendant le 1er semestre 2017, SODIM TP a eu de nombreuses occasions de célébrer ses temps forts avec sa communauté de fans. Ce sont 9 311 « fans » qui suivent et partagent les temps forts de SODIM TP. La fête des amoureux, Pâques, la journée internationale des droits de la femme suivie de la journée nationale de la femme gabonaise, le poisson d'avril, la fête du travail, la fête des mères, etc... que de fêtes relayées sur la page officielle. Les différents véhicules et engins se prêtent au jeu des mises en scène pour honorer chaque événement.



▶ ▶ ▶ SOGAFRIC SERVICES



SOGAFRIC SERVICES a gâté ses fans en cadeaux et goodies ces derniers mois via les jeux sur son « mur ». Le dernier jeu concours en date, pour la fête des mères a remporté un franc succès. Les chiffres parlent d'eux-mêmes : 1 027 « j'aime », 76 commentaires, 16 partages et 1 gagnante. Précédemment, la page a atteint le seuil des 5 000 « fans », une belle victoire grâce au partage des publications régulières et la célébration des temps forts de l'année.

▶ ▶ ▶ ELECTRA



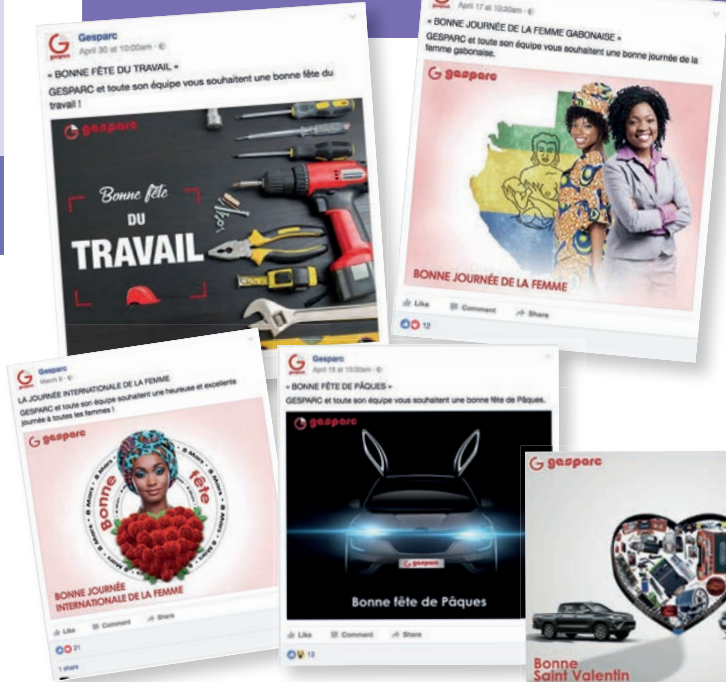
Le nombre de « fans » d'ELECTRA ne cessent de croître : 11 737 au mois de juin. Pour la Saint-Valentin, la journée internationale des droits de la femme, la fête de la femme gabonaise, la fête des mères, ELECTRA ne manque jamais une occasion pour tisser des liens étroits avec sa communauté tout en mettant en avant ses différents départements. Les jeux concours et les animations GIF mis en ligne sur le « wall » sont très appréciés par les abonnés toujours aussi curieux des prochaines nouveautés ELECTRA.

▶ ▶ ▶ TOYOTA GABON

Toujours plus novatrice, l'actualité de TOYOTA GABON a été rythmée en ce 1er semestre 2017 par des animatiques institutionnels et promotionnels notamment celui de la CAN 2017, du RAV4, ou encore de la YARIS,... Les 17 251 « fans » de la page sont alertes sur les nouveautés internationales et n'hésitent pas à interagir entre eux pour créer des discussions à thème. Chaque fête de l'année a sa création graphique by TOYOTA GABON. Toujours plus personnalisée, la page est sans nul doute appréciée pour l'originalité et la qualité des échanges avec les « fans ».



▶ ▶ ▶ GESPARC



Le leader de la location courte et longue durée au Gabon et le spécialiste des pièces détachées avec GESPARC Pièces Adaptables totalise 8 426 « amis » sur sa page officielle. Ses « friends » apprécient les jeux mis en ligne pour les moments incontournables de l'année. Preuve en est : « fêtez la Saint-Valentin avec GESPARC » a récolté 761 j'aime, 69 commentaires et 33 partages. Ils sont nombreux à jouer et à partager. Les conseils et astuces publiés régulièrement font aussi leur petit effet sur la réactivité de la communauté. Ludique et informative, la page a encore de beaux jours devant elle.

▶ ▶ ▶ LA TRYPANOSOMIASE AFRICAINE, Un fléau actuel

La trypanosomiase africaine, connue aussi sous le nom de maladie du sommeil, est une maladie parasitaire transmise par une mouche tsé-tsé ou glossine infectée, que l'on trouve en Afrique subsaharienne. La maladie du sommeil est causée par deux différents parasites : le *Trypanosoma Brucei Rhodésienne* et le *Trypanosoma Brucei Gambiense*. Le parasite le plus répandu est le *Trypanosoma Brucei Gambiense*.

IL N'EXISTE PAS DE VACCIN NI DE MÉDICAMENT QUI PROTÈGENT CONTRE LA MALADIE DU SOMMEIL.

LES DIFFÉRENTES FORMES DE LA MALADIE DU SOMMEIL

La trypanosomiase humaine africaine se présente sous 2 formes, dues à 2 parasites différents :

- Le *Trypanosoma Brucei Gambiense* se retrouve dans 24 pays d'Afrique de l'Ouest et d'Afrique centrale. Cette forme représente actuellement plus de 97 % des cas notifiés de maladie du sommeil et provoque une infection chronique. Une personne peut être infectée pendant des mois voire des années sans présenter de signes ou de symptômes importants de la maladie. Quand les symptômes surviennent, la maladie est souvent déjà à un stade avancé et le système nerveux central est atteint.
- Le *Trypanosoma Brucei Rhodésienne* se retrouve dans 13 pays d'Afrique orientale et d'Afrique australe. Aujourd'hui, cette forme représente moins de 3 % des cas notifiés et provoque une infection aiguë. Les premiers signes et symptômes s'observent au bout de quelques mois ou quelques semaines après l'infection. La maladie évolue rapidement et envahit le système nerveux central. La maladie n'est présente sous ses deux formes qu'en Ouganda.

C'EST UNE MALADIE STRICTEMENT AFRICAINE

Sept pays représentent 97 % des rapportés : Angola, Ouganda, Soudan du sud, République Centrafricaine, République Démocratique du Congo, Congo, et Tchad. La République Centrafricaine représente à elle seule 74 % des cas (1000 nouveaux cas enregistrés chaque année).

La THA sévit dans les zones rurales les plus pauvres, où la faiblesse des systèmes de santé et l'instabilité politique rendant la surveillance de la maladie et sa prise en charge difficiles. Ainsi, les activités de dépistage actif ont été interrompues en République Centrafricaine en 2011. Quel que soit le trypanosome en cause, dans chaque pays, la distribution spatiale de la maladie est très hétérogène et se répartit par foyers et micro foyers.

LA MALADIE DU SOMMEIL AU GABON

Le Gabon dénombre moins de 100 nouveaux cas par an.

COMMENT EST TRANSMISE LA MALADIE DU SOMMEIL ?

La maladie du sommeil est le plus fréquemment transmise par la piqûre d'une mouche tsé-tsé infectée. Même dans les régions où la maladie est présente, seul un faible pourcentage de mouches sont généralement infectées.

- Les mouches tsé-tsé ont la taille d'une abeille et sont brun-gris ;
 - Elles piquent habituellement en journée et leurs piqûres sont en général assez douloureuses (comparable à une aiguille chaude lorsqu'elle pénètre la peau) ;
 - Un être humain est infecté par les parasites *Trypanosoma* lorsqu'une mouche tsé-tsé infectée se nourrit de son sang.
- Dans de rares cas, la maladie du sommeil peut également être transmise :
- Par transfusion sanguine ou greffe d'organes à partir d'un donneur infecté ;
 - Par une mère infectée à son bébé pendant la grossesse ou l'accouchement.

LES SYMPTÔMES :

Les symptômes de la maladie du sommeil diffèrent en fonction de la cause de l'infection : le *Trypanosoma Brucei Rhodésienne* ou le *Trypanosoma Brucei Gambiense*.

Symptômes de l'infection par le *Trypanosoma Brucei Rhodésienne* :

Les symptômes apparaissent habituellement trois jours ou quelques semaines après avoir été piqué par une mouche tsé-tsé infectée.

En voici quelques-uns :

- Chancres douloureux (petit ulcère) à l'endroit où la mouche tsé-tsé infectée a piqué
- Forte fièvre
- Maux de têtes intenses et douleurs musculaires
- Éruption cutanée

Dans de rares cas, une dilatation de la rate, des problèmes rénaux ou des problèmes cardiaques peuvent apparaître.

Les symptômes neurologiques, tels que les troubles du sommeil, la mauvaise coordination, la confusion et le changement de comportement, apparaissent quelques semaines ou quelques mois après l'infection d'origine.

Si elle n'est pas traitée, l'infection par le *Trypanosoma Brucei Rhodésienne* est habituellement mortelle en quelques semaines ou en quelques mois.

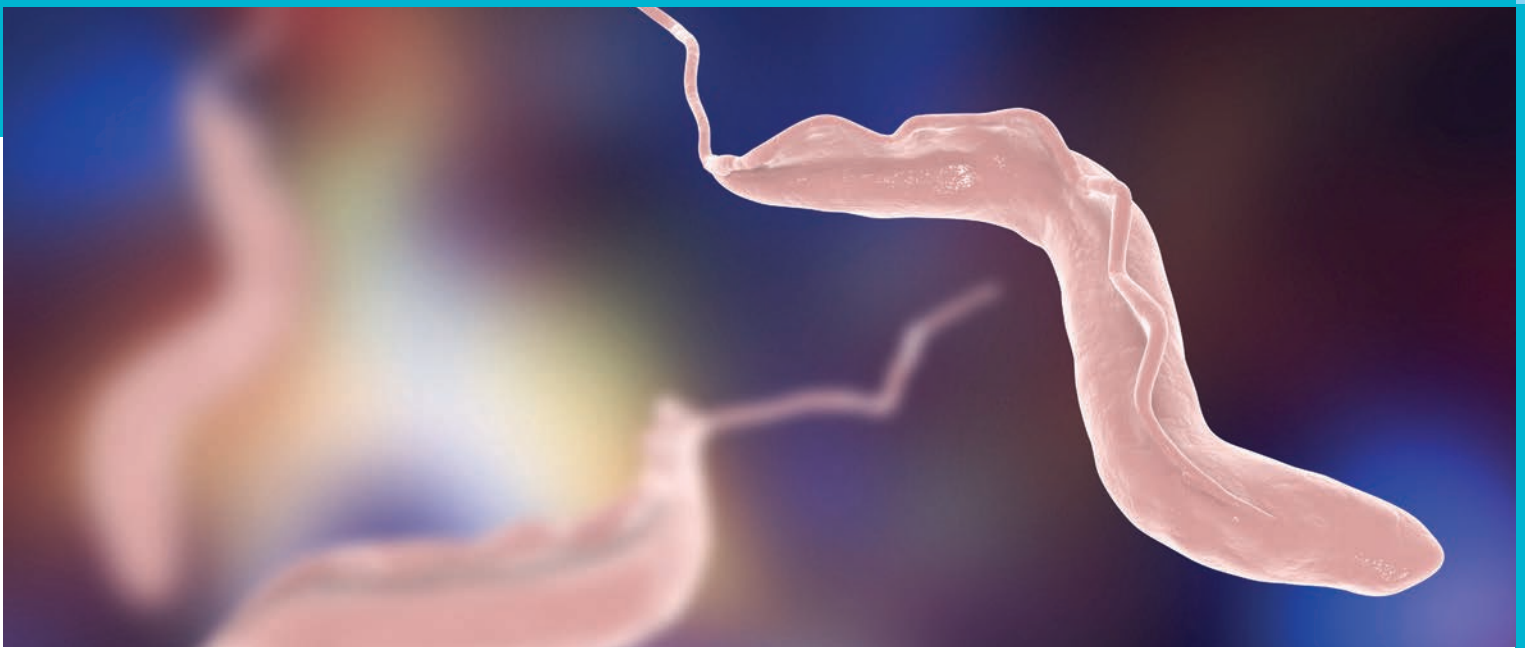
Symptômes de l'infection par le *Trypanosoma Brucei Gambiense* :

Les symptômes apparaissent habituellement des mois, voire des années après avoir été piqué par une mouche tsé-tsé infectée.

Les symptômes de l'infection par le *Trypanosoma Brucei Gambiense* infection sont souvent non-spécifiques :

- Fièvre
- Maux de tête et douleurs musculaires
- Démangeaisons
- Gonflement du visage
- Ganglions lymphatiques enflés
- Perte de poids

Les symptômes neurologiques, tels que les troubles du sommeil, la mauvaise coordination et le changement de comportement, apparaissent des mois, voire des années après l'infection d'origine.



NOS CONSEILS

Protégez-vous contre les piqûres de mouches tsé-tsé :

- Évitez les régions infestées.
- N'oubliez pas de vous couvrir :
 - Portez une chemise à manches longues rentrée dans un pantalon, des chaussures ou des bottes (évités les sandales) et un chapeau.
 - Les mouches tsé-tsé peuvent piquer à travers le tissu léger. Portez des tissus plus épais.
 - Les mouches tsé-tsé sont attirées par les couleurs vives et sombres. Portez des vêtements de couleur pâle ou neutre qui se fondent à l'environnement.
- Les insectifuges ne peuvent offrir qu'une protection limitée contre les piqûres de mouches tsé-tsé. Néanmoins, il s'agit quand même d'une option à envisager, notamment parce que les régions où la maladie du sommeil est présente chevauchent les régions où il y a d'autres maladies transmises par des insectes, comme le paludisme et la dengue.
- Avant de monter dans un véhicule, inspectez-le pour voir si vous observez des mouches tsé-tsé, car elles sont souvent attirées par le mouvement et la poussière provenant des véhicules en mouvement.

BREF, SOYEZ VIGILANT DANS LES ZONES À RISQUE !

BON À SAVOIR

Le mot « tsé-tsé » vient de la langue tswana, parlée dans plusieurs pays d'Afrique australe et signifie « mouche qui tue le bétail ».

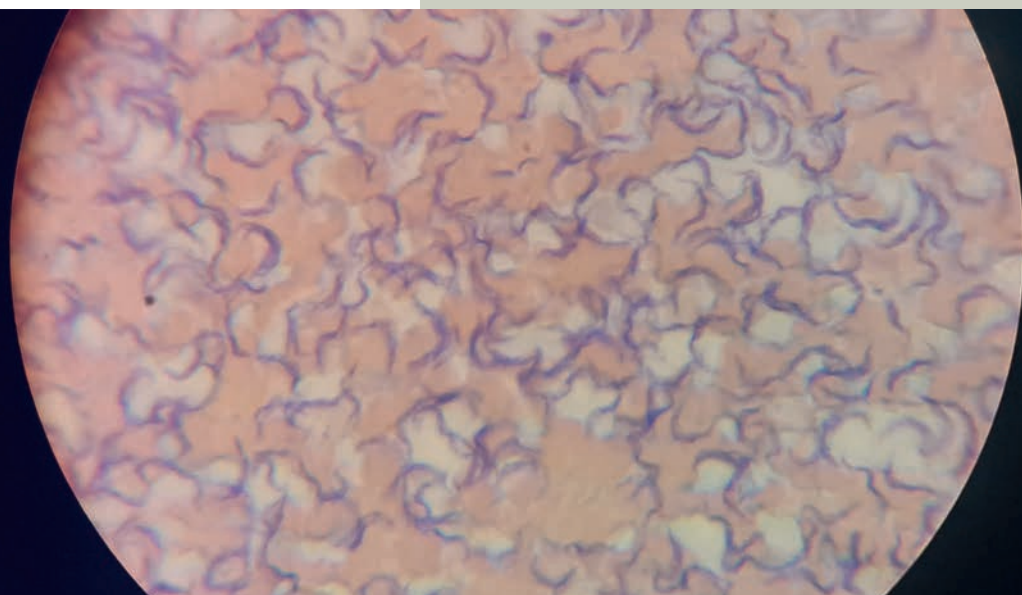
ACTUALITÉ : À BAS LES MOUCHES TSÉ-TSÉ INFECTÉES !

Dans le cadre de la lutte contre la mouche tsé-tsé infectée, le projet pilote de la PATTEC sous les auspices de l'Union Africaine a décidé de mettre en place deux insectariums d'envergure régionale afin d'assurer la fourniture de mouches mâles stériles dont 1 pour l'Afrique de l'Ouest (au Burkina Faso) et l'autre pour l'Afrique de l'Est (en Ethiopie). En février dernier, les autorités nationales burkinabè ont procédé à l'inauguration de celui du Burkina basé à Darsalamy.

SOURCES :

<http://www.santetropicale.com/>

<http://www.docteurcliv.com/maladie/maladie-du-sommeil>



▶ ▶ ▶ LA BALEINE À BOSSE

SES CARACTÉRISTIQUES

Nom scientifique : Megaptera novaeangliae
Poids : 20 à 25 tonnes et jusque 40 tonnes
Espérance de vie : 45 – 50 ans
Période de gestation : 11 mois
Ordre : Cetacea
Genre : Megaptera
Taille : 13 à 14 mètres
Statut de conservation UICN : LC Préoccupation mineure (En augmentation)
Niveau trophique : Carnivore

LE SAVIEZ-VOUS ?

Le Gabon, dont 20 % de la population mondiale des baleines passe par ses eaux maritimes, joue un rôle important pendant la saison des amours et des naissances selon l'Agence Nationale des Parcs Nationaux. Le sanctuaire est un site d'hivernage d'une importance majeure pour les baleines lors de leur migration. Elles s'y reproduisent, s'y reposent et s'y nourrissent.

La curiosité naturelle de la baleine à bosse est un atout pour le tourisme d'observation des baleines. Elles offrent des spectacles détonants aux larges des côtes gabonaises et se frottent aux navires pour le plus grand plaisir des visiteurs. Des souvenirs indélébiles !

À QUOI RESSEMBLE T-ELLE ?

Son corps est massif, noir sur le dessus et blanchâtre sur la partie ventrale. La tête et la mâchoire inférieure sont couvertes de petits follicules pileux. L'aileron dorsal est placé aux deux tiers de la longueur du corps. Les nageoires pectorales sont très longues car elles peuvent atteindre un tiers de la longueur du corps, et la caudale, noire sur le dessus et blanche en

C'est un cétacé migrateur qui peut parcourir 25 000 km dans l'année.



dessous, est large et puissante. La jubarte possède de seize à vingt replis ou sillons ventraux permettant une plus grande dilatation de la gueule (un peu à la façon d'un soufflet d'accordéon), et sa bouche est équipée de 270 à 400 fanons disposés de part et d'autre des mâchoires.

OÙ VIT-ELLE ?

La baleine à bosse fréquente toutes les mers et océans du globe entre le 60^e parallèle sud et le 65^e parallèle nord. L'espèce est migratrice et parcourt de longues distances à l'exception des populations du golfe Persique qui y séjournent à demeure. Elle n'est pas présente dans la partie orientale de la Méditerranée.

UNE VIE SOCIALE AU CHOIX

L'organisation sociale de la baleine à bosse est assez souple. Le plus souvent elle nage seule mais elle peut également rejoindre des groupes qui se forment provisoirement. C'est un cétacé migrateur qui peut parcourir 25 000 km dans l'année. La baleine à bosse fréquente les eaux fraîches où elle trouve aisément de la nourriture en été, et les eaux tropicales ou subtropicales pour la saison de reproduction et la mise bas. Avant de plonger elle fait le « dos rond » (ce qui lui a valu son nom) et dresse



sa nageoire caudale hors de l'eau. La baleine à bosse ne craint que l'orque mais elle parvient fréquemment à se sortir de ce mauvais pas. Seuls les jeunes payent un lourd tribut aux attaques.

ET SINON, CÔTÉ AMOUR ?

Les parades nuptiales ont lieu l'hiver. Plusieurs mâles se regroupent autour d'une femelle et rivalisent de figures étonnantes pour un animal de cette taille et de ce poids. Les sauts hors de l'eau peuvent atteindre 5 mètres.

APRÈS 11 MOIS, SURPRISE...

La gestation dure de onze à douze mois. Lors de la naissance, le jeune baleineau mesure un peu plus de 4 mètres et pèse environ 700 kg. Il tète sa mère pendant six mois et son sevrage est terminé au bout d'un an. Le jeune quitte sa mère l'année suivante lorsque sa taille avoisine les 9 mètres. Mâles et femelles atteignent leur maturité sexuelle vers cinq ans lorsqu'ils ont presque leur taille définitive, soit entre 15 et 17 mètres.

LA TECHNIQUE DU « FILET À BULLES », VOUS CONNAISSEZ ?

Elle chasse principalement le krill mais également des bancs de petits poissons tels que les harengs ou les capelans. Cette espèce a mis au point une technique de chasse en groupe très particulière : le filet à bulles. Lorsque les cétacés ont repéré un banc de poissons, ils se regroupent et tournent en rond sous les poissons en larguant de l'air par les événements. Les bulles forment une barrière visuelle qui contient le banc de poissons dans un espace de plus en plus restreint. Brusquement, comme en réponse à un signal invisible, les baleines se précipitent vers la surface gueule ouverte, engloutissant de grandes quantités de poissons en une seule fois. C'est probablement

l'action de coopération animale la plus spectaculaire !

QUE PENSEZ-VOUS DE SON CHANT ?

Les baleines à bosse sont autant réputées pour leurs acrobaties que pour leurs longs chants complexes. Elles émettent pendant des heures, parfois des jours, des motifs de notes graves qui varient d'amplitude et de fréquence, en répétant des séquences cohérentes et emboîtées. Les baleines ne chantent que pendant la saison d'accouplement : on suppose donc qu'il s'agit de chants de séduction. On notera aussi que le chant personnel d'une baleine évolue lentement au cours des années et ne revient jamais à la même séquence de notes même après des décennies.

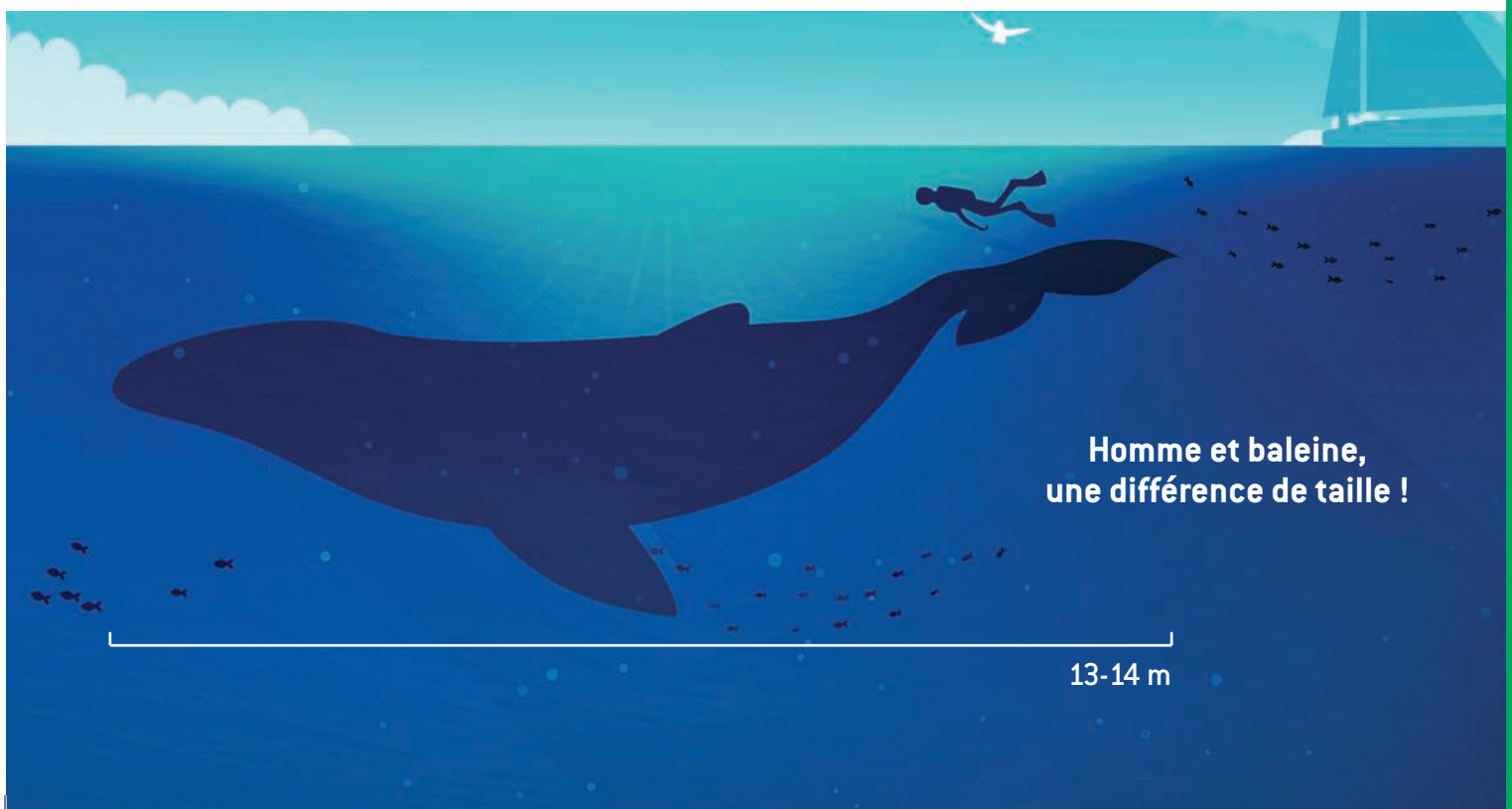
VERS UN AVENIR MEILLEUR

Au cours du XXe siècle, la chasse à la baleine a décimé 90 % des effectifs de baleines à bosse et la Commission Baleinière Internationale a décidé d'un moratoire en 1966 pour sauver l'espèce. Les populations semblent se reconstituer lentement. On estime qu'il y en a 11 600 dans l'Atlantique Nord, 7 000 dans le Pacifique Nord, et 17 000 dans l'hémisphère sud. L'UICN a décidé de classer la baleine à bosse en « préoccupation mineure », à l'exception de deux sous-espèces : la baleine à bosse d'Océanie et celle du Golfe Persique.

SOURCES :

<http://www.futura-sciences.com/>

<https://www.lesbaleines.net/>



Homme et baleine,
une différence de taille !

13-14 m

LES 60 ANS DU GROUPE SOGAFRIC



*60 ANS DE SOUVENIRS,
RÉINVENTONS L'AVENIR*
1957 - 2017